

## Olukord

Käsitletavad ..... hooned on ühise hooviga. .... külgneb ..... tänavaga. Käsitletavad hooned on 1930-ndatel ehitatud 2-korruseline pööningu ja paekivist müüridega keldriga puumajad.

Foto 1, 2 ja 3 Hoone välivaated

Korterelamud asub Tallinna Linnavolikogu 16.04.2009 otsusega nr 78 kehtestatud teemaplaneeringu "Tallinna kesklinna miljööväärtuslike hoonestusalade piiride määramine ning kaitse- ja kasutamistingimuste seadmine" kehtestatud miljööväärtuslikul alal (Torupilli asumis) ning korterelamud on hinnatud miljööväärtuslikuks hooneks.

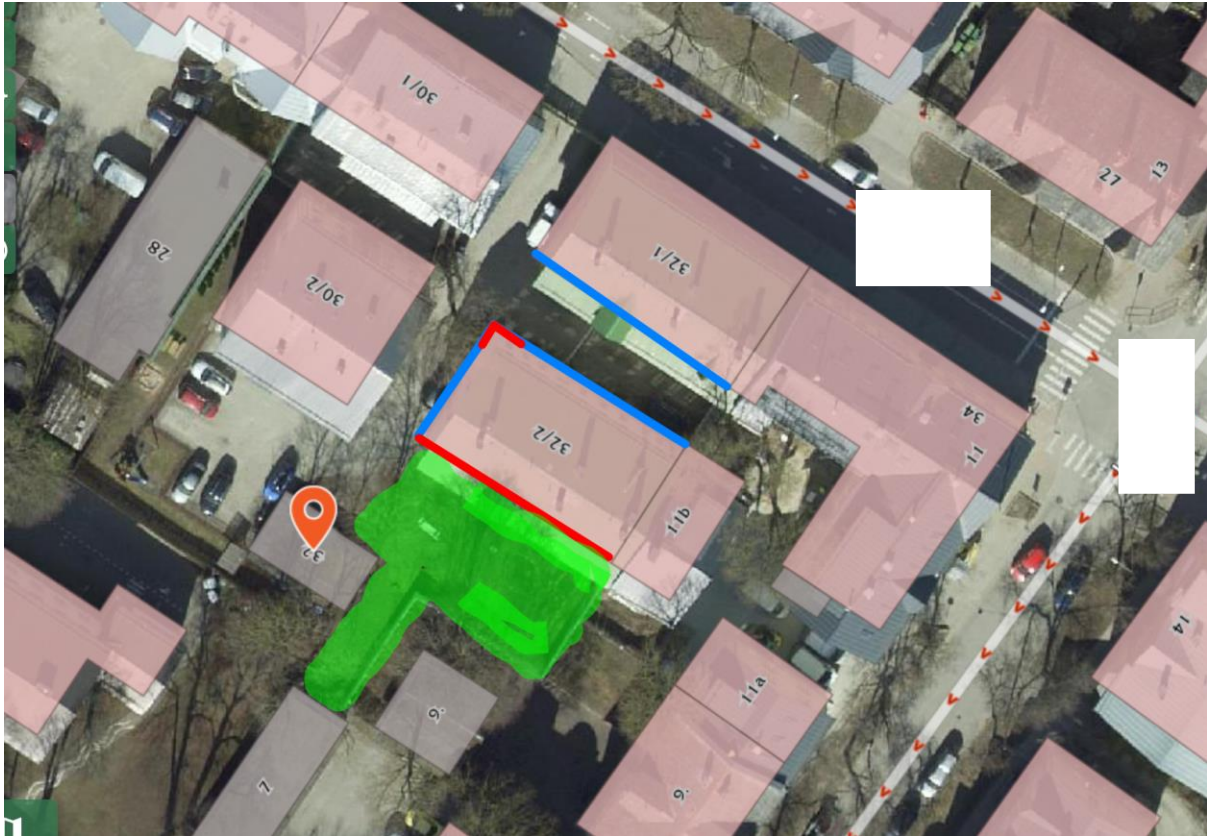
**Tulenevalt ebapiisavast sadevee ärajuhtimisest on mõlema korterelamu keldrikorruste paekivimüürid niiskuskahjustustega ning keldrikorrustel on kõrge niiskustase, mis soodustab konstruktsioone kahjustavate seente teket.**

Hinnanguliselt on ..... sadevee kogumise piirkond ~2000 m<sup>2</sup>, sisaldades lisaks ..... hoonete katustele ja hoovile ka külgnevate kinnistute sadevett, kuivõrd Kunderi ..... lõunaküljel paiknev haljasala on kõrguslikult kõige madalam, suundub vesi eelkõige sinna ( fotol märgitud roosaga).



Foto 4 niiske kelder ja müürid (ideaalis võiks panna skeemile piltide tegemise kohad numbritena)

Sadevee tungimine keldrisse on eriti aktuaalne punasega märgitud piirkondades.



Tugevate sademete korral tungib vesi ka läbi müüride otse keldrisse.

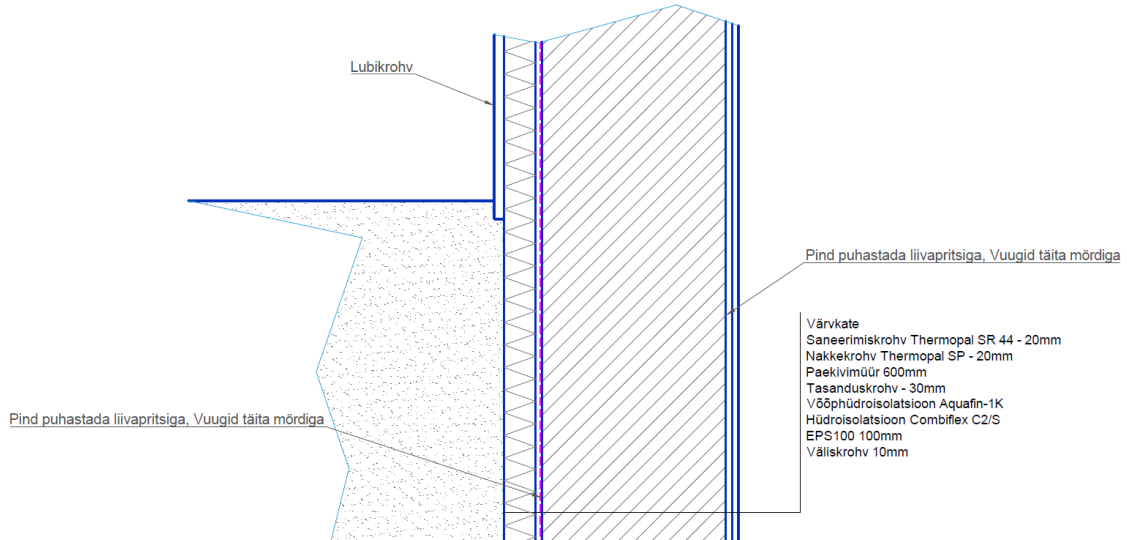
Foto 5 Sademe ajal nirisev vesi

#### Otsitav lahendus ja planeeritavad tööd

Eesmärk on leida lahendus, millega vältida liigniiskuse ja sadevee sattumist ..... keldrisse ja selle konstruktsioonidesse. Kunderi tänaval ei ole lahkvolset sadeveekanaliseerimise ning tavakanaliseerimise ei ole vee juhtimine lubatud. Eelduslikult on vajalik taastada sokli hüdroisolatsioon ning suunata vesi vundamendist kaugemale haljasaladele.

Korteriühistu otsib tööde teostamisel parterit, kes konsulteeriks lahenduste otsimisel, vajadusel projekteeriks ning ehitaks eesmärki täitva normide kohase lahenduse ning annaks töödele garantii.

Kõrvalkinnistu ..... sokli lahendus.



Kõrvalkinnistu sadevee immutuslahendus

