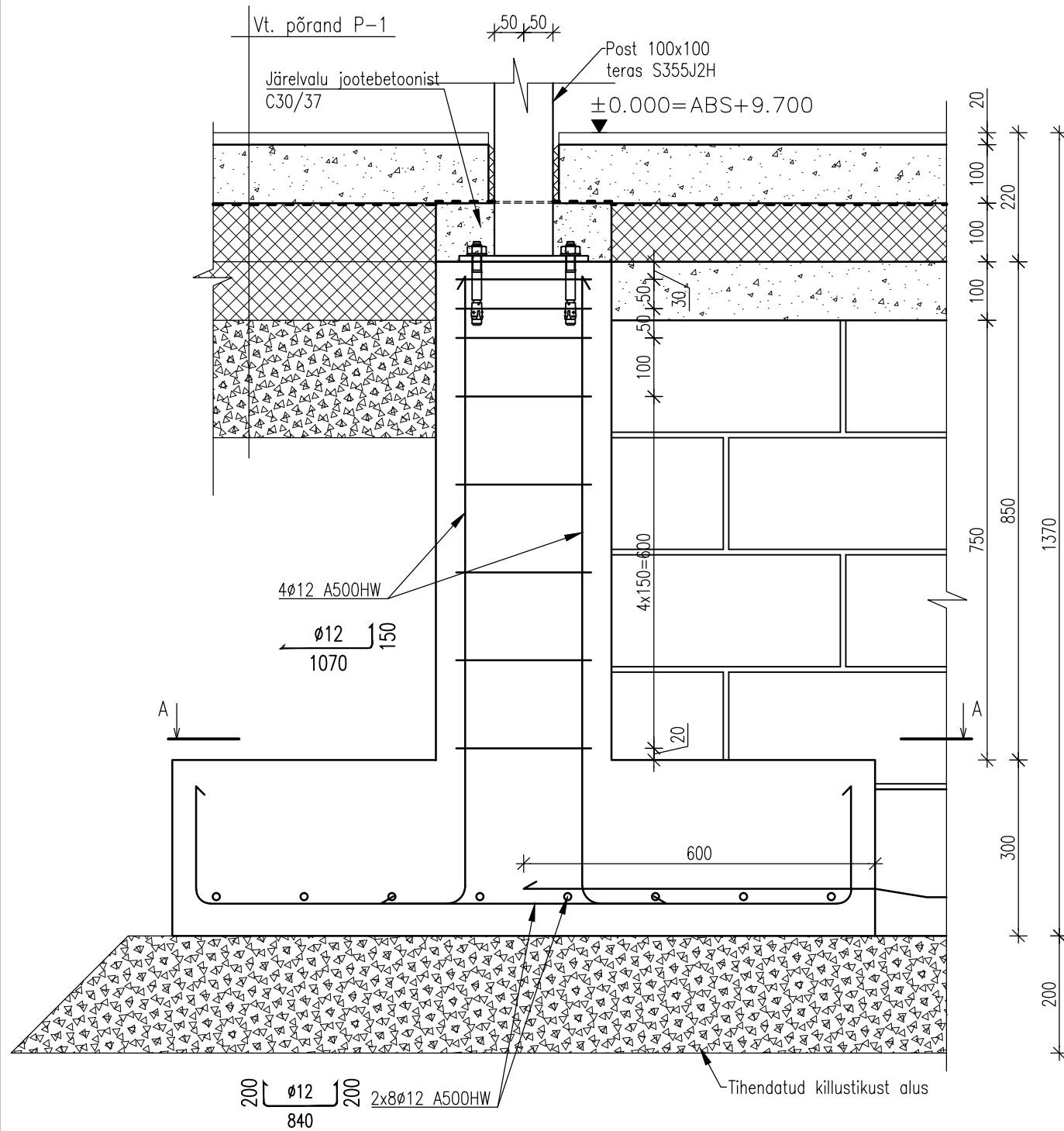
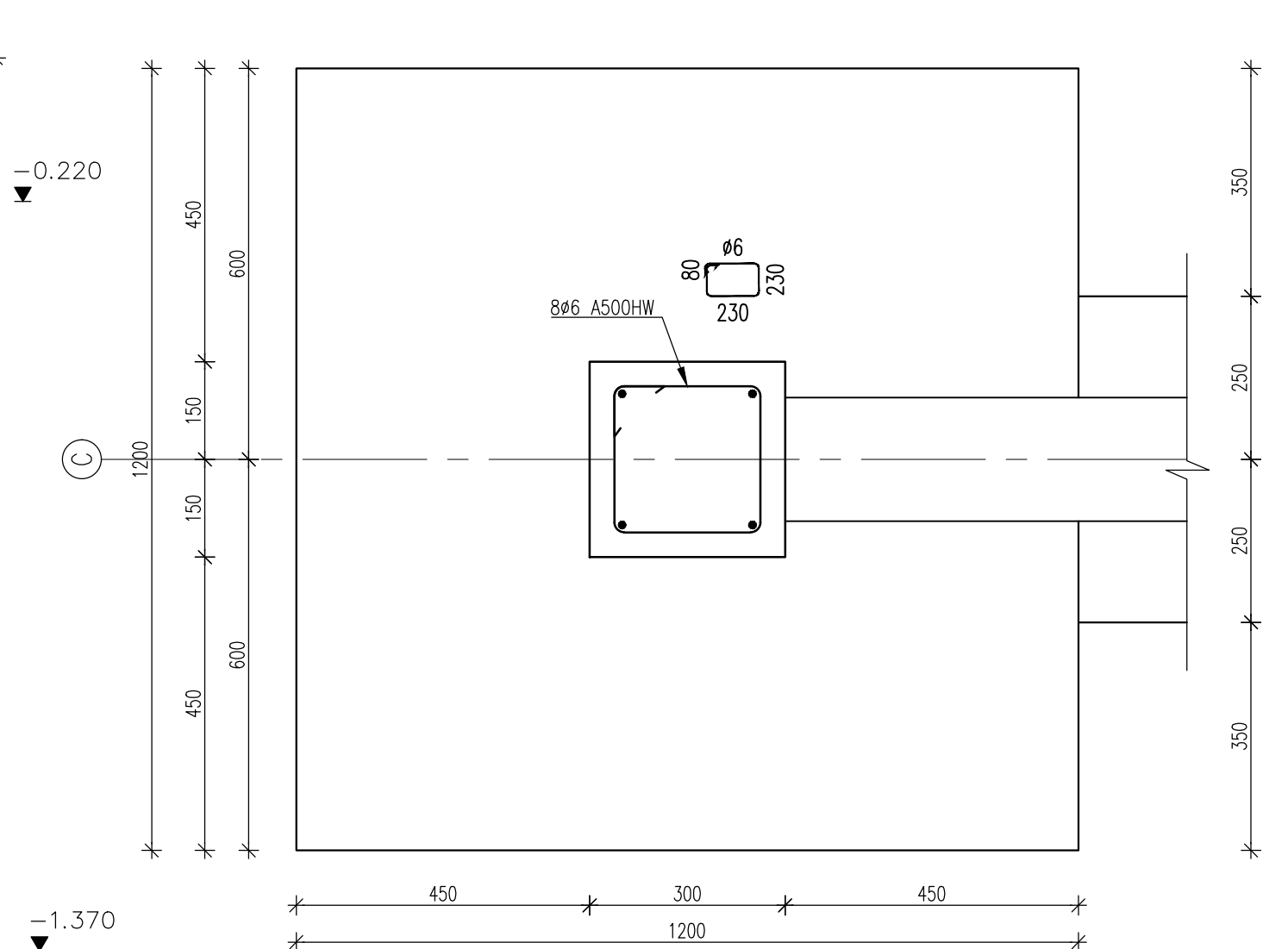


V-1 1:10



A-A 1:10



MÄRKUSED:

1. Vundamendi betoon C25/30.
2. Armatuur A500HW.
3. Armatuuride kaitsekiht taldmiku allosas $C_{nom}=50\text{mm}$ (vastu tasandatud killustikku), plaadi külgedel (vastu raketist) ja ülaosas $C_{nom}=35\text{mm}$. Kaitsekihi hälve $d_C=-10\text{mm}$.
4. Armatuuride painutusmõõdud on antud välispinda.
5. Keskkonnaklass XC2.
6. Taldmik tehakse tihendatud killustikust alusele. Tihedusaste 0,95.
7. Liitva lintvundamendi taldmiku pikiarmatuurid lastakse 50ϕ ulatuses ja Columbia-seina ülemise vöö armatuurid 250mm võrra V-1-sse.