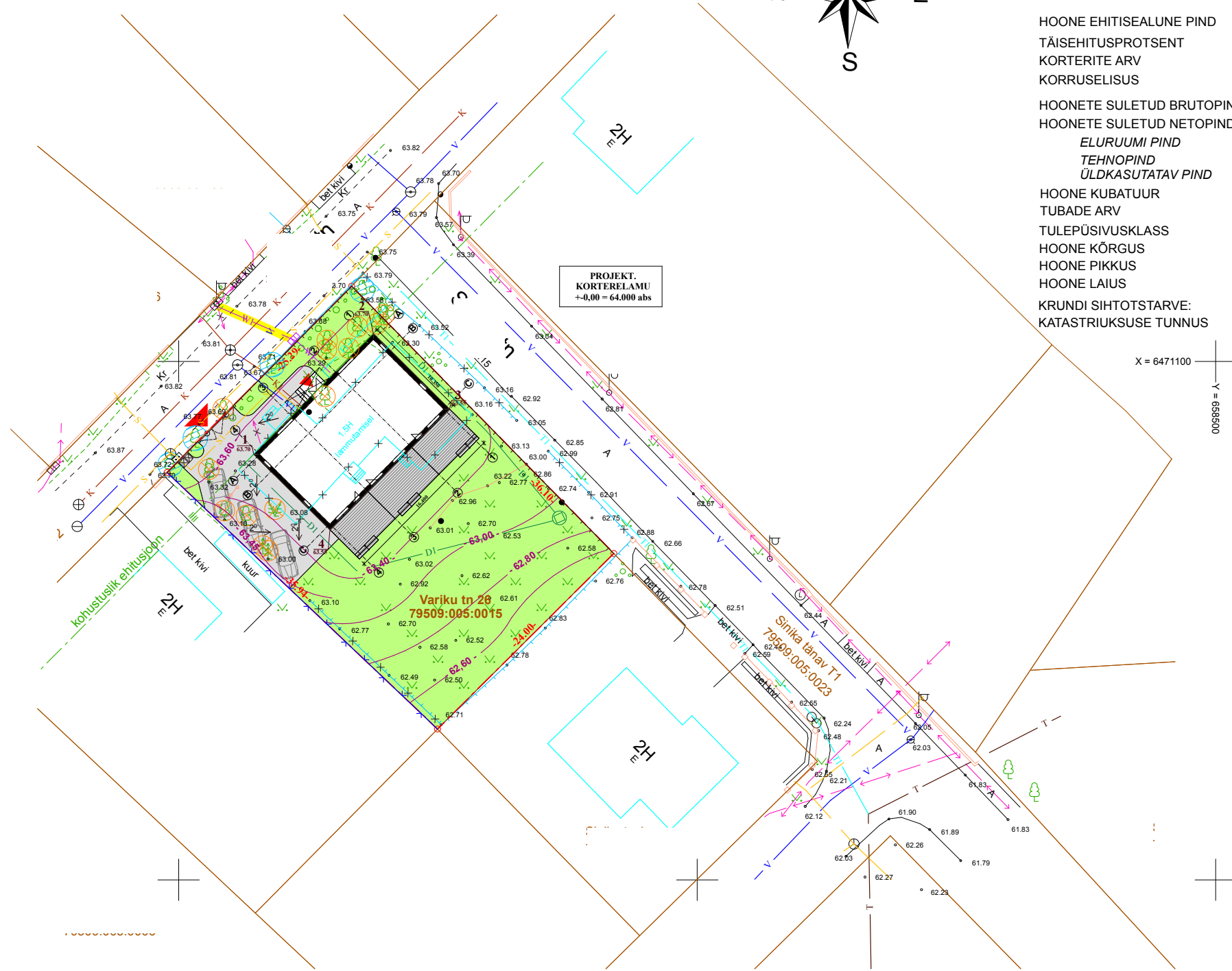


TEHNILISED NÄITAJAD

KRUNDI PINDALA	888 m ²
HOONE EHITISEALUNE PIND	169,7 m ²
TÄISEHITUSPROTSENT	19,11 %
KORTERITE ARV	3
KORRUSELISUS	2 korrus
HOONETE SULETUD BRUTOPIND	339,4 m ²
HOONETE SULETUD NETOPIND	267,3 m ²
ELURUUMI PIND	253,5 m ²
TEHNOPIIND	4,9 m ²
ÜLDKASUTATAV PIND	10,2 m ²
HOONE KUBATUUR	1264 m ³
TUBADE ARV	14
TULEPÜSIVUSKLASS	TP3
HOONE KÕRGUS	7,00 m
HOONE PIKKUS	16,40 m
HOONE LAIUS	10,35 m
KRUNDI SIHTOTSTARVE:	Elamumaa 100
KATASTRILIKSUSE TUNNUS	79509:005:0015

TINGMÄRGID:

- MURUKATE
- PROJEKTEERITAV BETOONKIVIST TEEKATE
- TERRASS
- PROJEKTEERITAV HOONE
- OLEMASOLEV HOONED
- LIKVIDEERITAV ELAMU
- KRUNDI PIIR
- OL. OL. PUITAED
- OL. OL. LIKVIDEERITAV PUITAED
- PERSPEKTIIVNE VÕRKAED
- PERSPEKTIIVNE PUITAED
- PERSPEKTIIVNE JALG-JA SÕIDUVÄRAV
- SISSEÕIDUD KRUNDILE
- SISSEPÄÄS HOONESSE
- Parkimiskoht 3-le autole
- PRÜGIKONTEINER
- LIKVIDEERITAV PUU
- SÄILITATAV PUU
- OL. OL. MAA-ALUNE SOOJATORUSTIK
- PERSPEKTIIVNE MAA-ALUNE SOOJATORUSTIK
- OL.OL. VEETRASS
- OL.OL. KANALISATSIOONI TRASS
- OL.OL. SIDETRASS
- PERSPEKTIIVNE VESI
- PERSPEKTIIVNE KANALISATSIOON
- PERSPEKTIIVNE SIDE
- OL. OL. MADALPINGEKAAKEL
- PERSPEKTIIVNE MAA-ALUNE ELEKTRIKAABEL
- PERSPEKTIIVNE KAITSETORU
- PERSPEKTIIVNE ELEKTRIKILP
- PERSPEKTIIVNE SADEVETE KAEV
- PERSPEKTIIVNE DRENAAZ
- PROJEKTEERITAVAD HORISONTAALID, KÕRGUSMÄRK



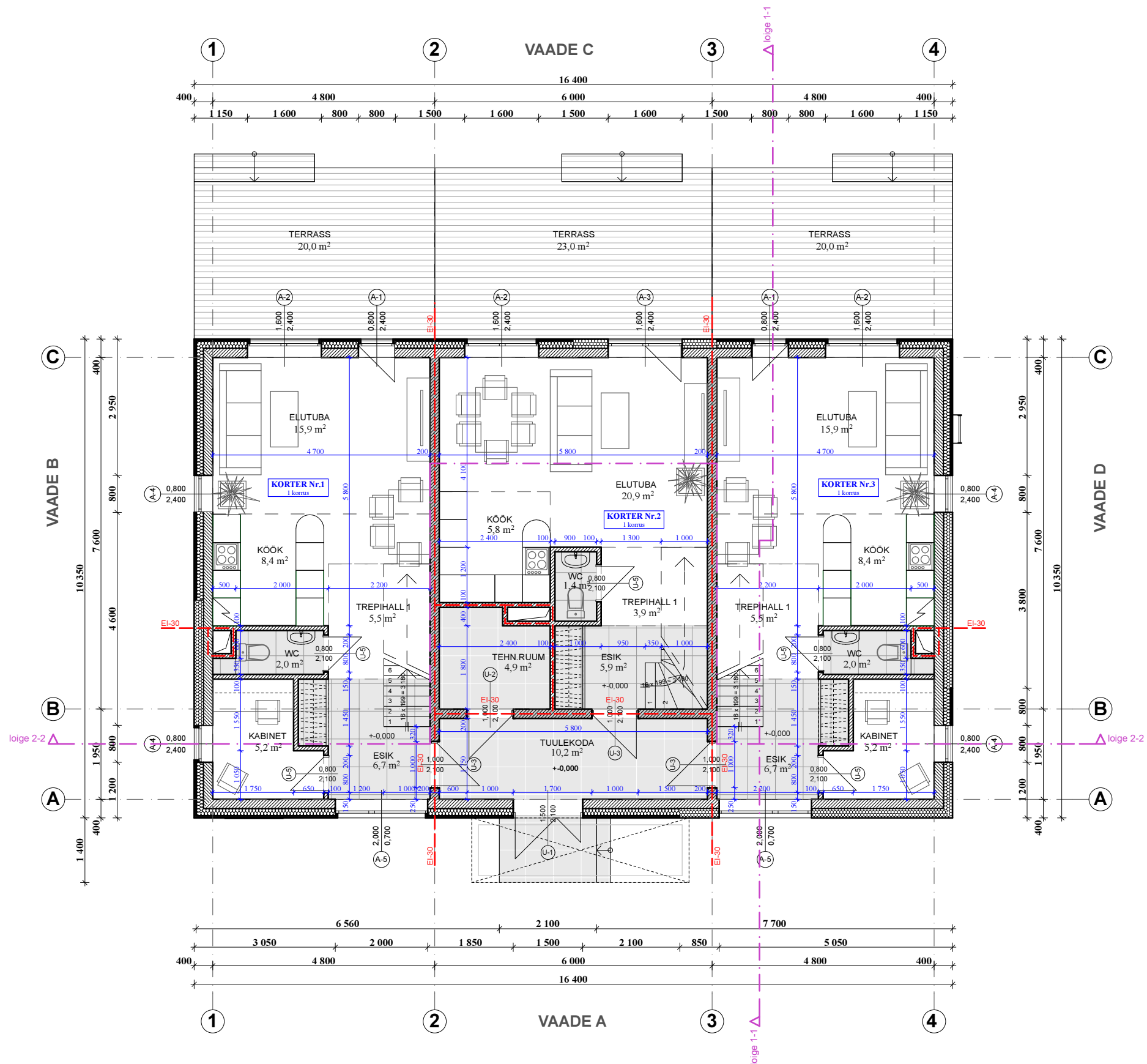
PROJEKT.
KORTERELAMU
+0,00 = 64.000 abs

Koordinaadid L-EST97 süsteemis, kõrgused BK77 süsteemis

HOONE NURGAPUNKTIDE KOORDINAADID

① X=6471091,0 Y=658407,2	③ X=6471095,4 Y=658426,1
② X=6471102,7 Y=658418,8	④ X=6471083,8 Y=658414,6

1. KORRUSE PLAAN



Ruumide tabel:

KORTER Nr. 1

I korrus		m ²
Esik	6,7	m ²
Trepihall 1	5,5	m ²
Köök	8,4	m ²
Elutuba	15,9	m ²
WC	2,0	m ²
Kabinet	5,2	m ²
Terrass	20,0	m ²

II korrus		m ²
Magamistuba 1	15,0	m ²
Magamistuba 2	13,7	m ²
Vannituba ja WC	6,0	m ²
Trepihall 2	4,9	m ²

Pind kokku (korter nr.1): 83,3 + (20,0m² terrass)

KORTER Nr. 2

I korrus		m ²
Esik	5,9	m ²
Trepihall 1	3,9	m ²
Köök	5,8	m ²
Elutuba	20,9	m ²
WC	1,4	m ²
Terrass	23,0	m ²

II korrus		m ²
Magamistuba 1	14,3	m ²
Garderoob	5,0	m ²
Vannituba ja WC	6,7	m ²
Magamistuba 2	10,3	m ²
Magamistuba 3	6,9	m ²
Trepihall 2	5,8	m ²

Pind kokku (korter nr.2): 86,9 + (23,0m² terrass)

KORTER Nr. 3

I korrus		m ²
Esik	6,7	m ²
Trepihall 1	5,5	m ²
Köök	8,4	m ²
Elutuba	15,9	m ²
WC	2,0	m ²
Kabinet	5,2	m ²
Terrass	20,0	m ²

II korrus		m ²
Magamistuba 1	15,0	m ²
Magamistuba 2	13,7	m ²
Vannituba ja WC	6,0	m ²
Trepihall 2	4,9	m ²

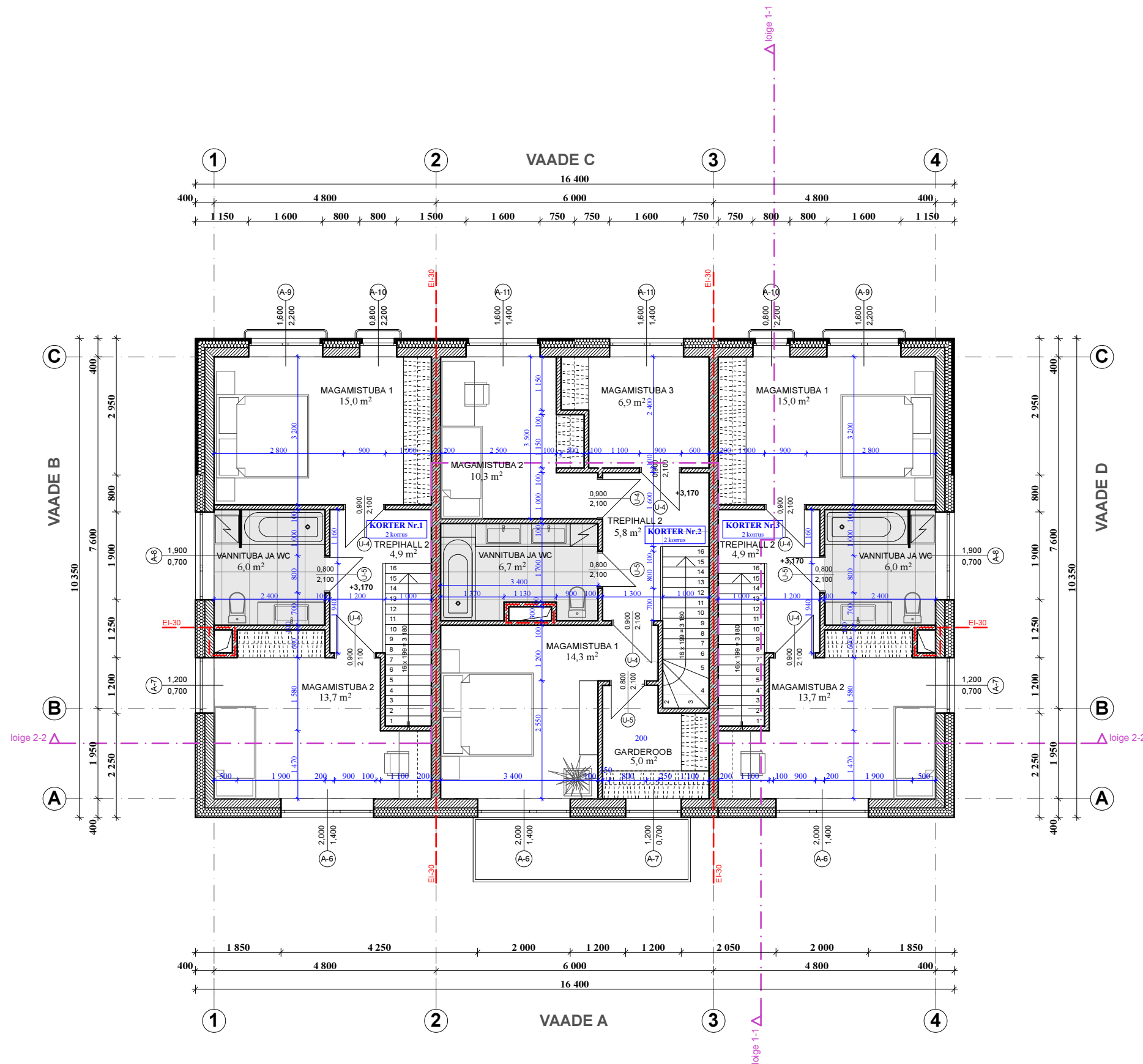
Pind kokku (korter nr.3): 83,3 + (20,0m² terrass)

ÜLDKASUTATAV PIND

Tuulekoda	10,2	m ²
TEHNOPIIND		
Tehniline ruum	4,9	m ²

 TULETÕKKE SEKTSIOON EI 30

2. KORRUSE PLAAN



Ruumide tabel:

KORTER Nr. 1

I korrus		m ²
Esik	6,7	m ²
Trepihall 1	5,5	m ²
Köök	8,4	m ²
Elutuba	15,9	m ²
WC	2,0	m ²
Kabinet	5,2	m ²
Terrass	20,0	m ²

II korrus		m ²
Magamistuba 1	15,0	m ²
Magamistuba 2	13,7	m ²
Vannituba ja WC	6,0	m ²
Trepihall 2	4,9	m ²

Pind kokku (korter nr.1): 83,3 + (20,0m² terrass)

KORTER Nr. 2

I korrus		m ²
Esik	5,9	m ²
Trepihall 1	3,9	m ²
Köök	5,8	m ²
Elutuba	20,9	m ²
WC	1,4	m ²
Terrass	23,0	m ²

II korrus		m ²
Magamistuba 1	14,3	m ²
Garderoob	5,0	m ²
Vannituba ja WC	6,7	m ²
Magamistuba 2	10,3	m ²
Magamistuba 3	6,9	m ²
Trepihall 2	5,8	m ²

Pind kokku (korter nr.2): 86,9 + (23,0m² terrass)

KORTER Nr. 3

I korrus		m ²
Esik	6,7	m ²
Trepihall 1	5,5	m ²
Köök	8,4	m ²
Elutuba	15,9	m ²
WC	2,0	m ²
Kabinet	5,2	m ²
Terrass	20,0	m ²

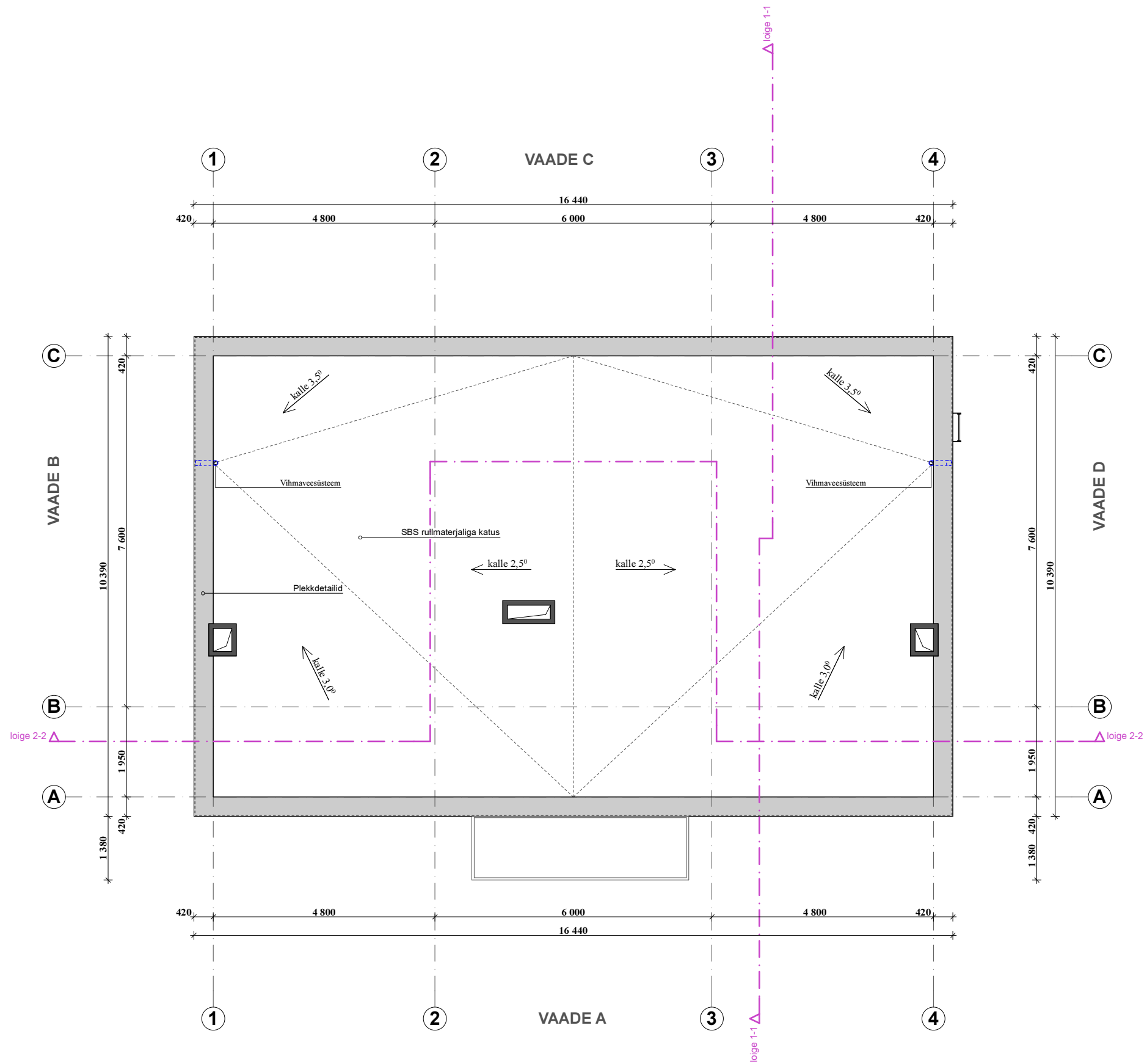
II korrus		m ²
Magamistuba 1	15,0	m ²
Magamistuba 2	13,7	m ²
Vannituba ja WC	6,0	m ²
Trepihall 2	4,9	m ²

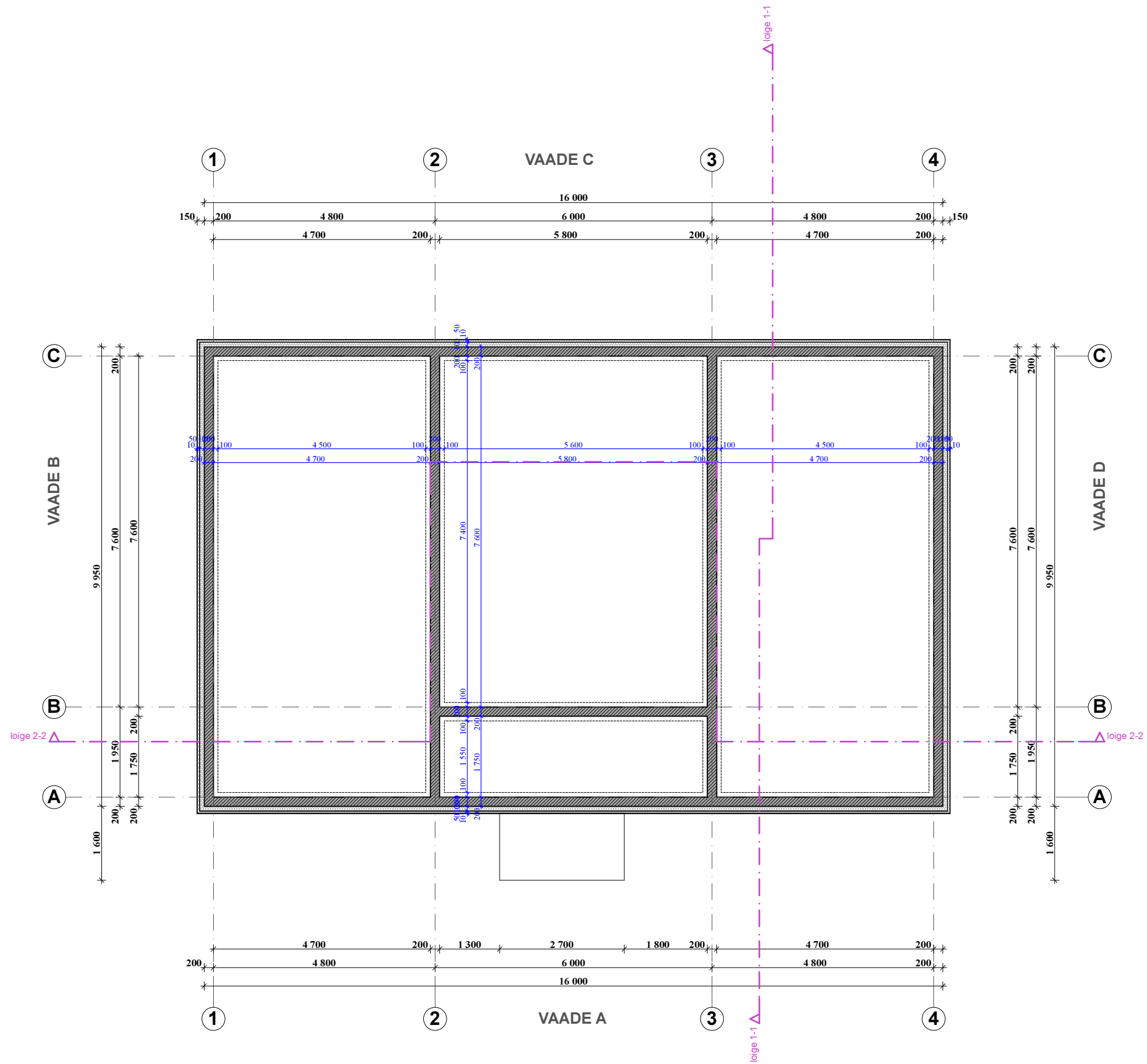
Pind kokku (korter nr.3): 83,3 + (20,0m² terrass)

ÜLDKASUTATAV PIND

Tuulekoda	10,2	m ²
TEHNOPIND		
Tehniline ruum	4,9	m ²

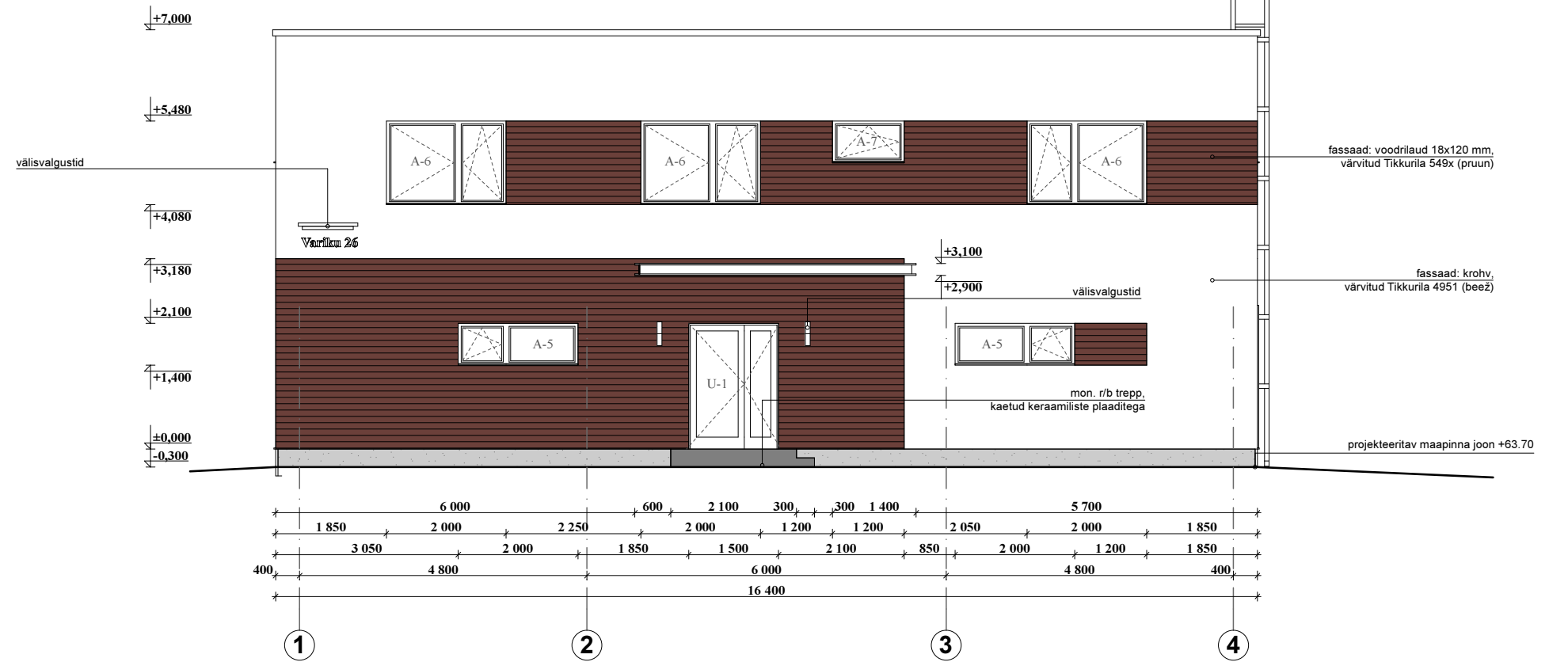
 TULETÖKKE SEKTSIOON EI 30



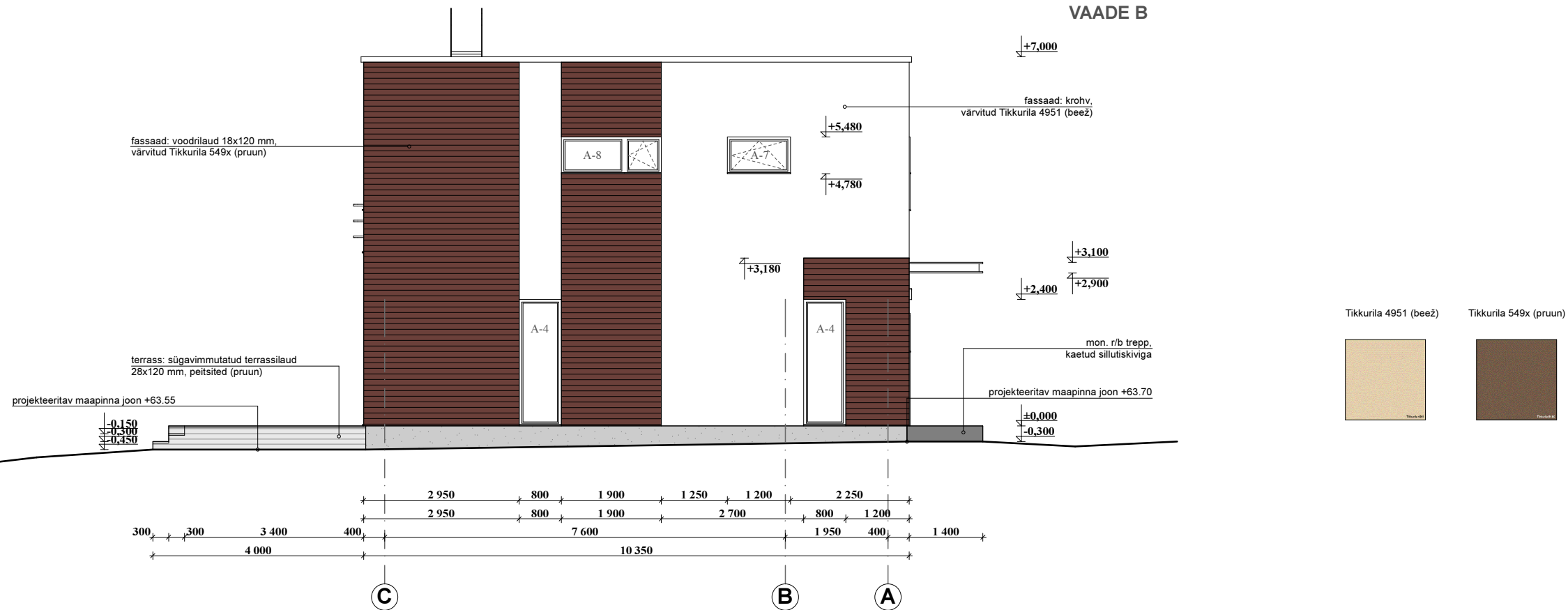


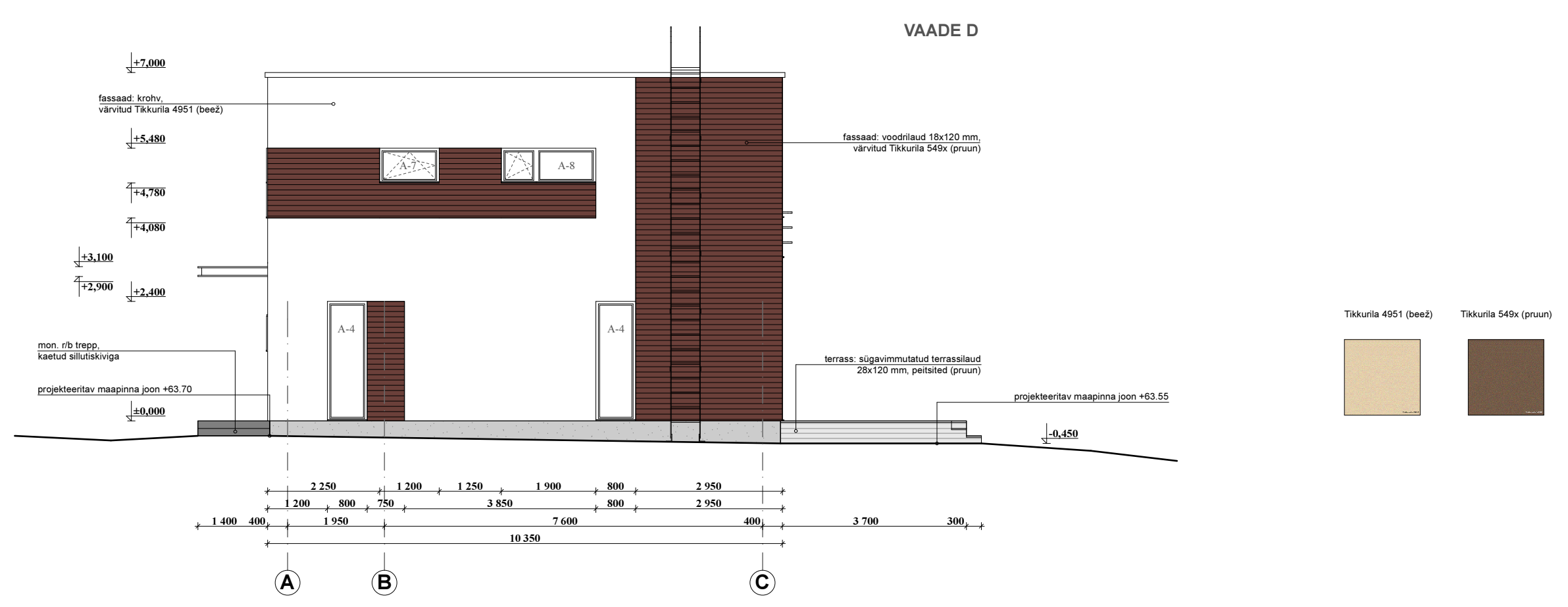
NB! TÄPSET VUNDAMENDI PLAANI VAATA KONSTRUKTIIVSE OSA JOONISELT

VAADE A

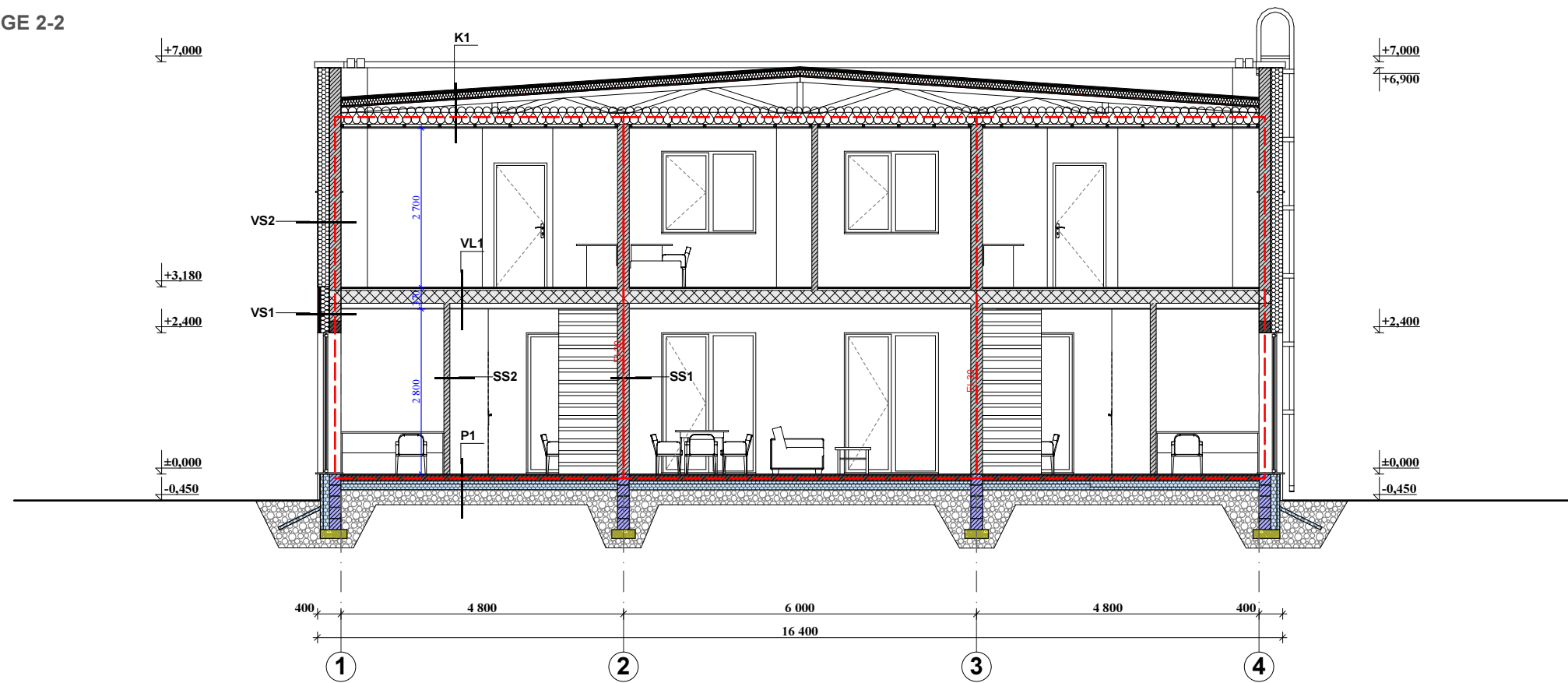


VAADE B





LÕIGE 2-2



Välisseinte konstruktsioon

Projekteeritud I ja II korruse välissein VS1

Krohv
 Vahtpolüsterool 2x100mm
 Aeroc plokk, 200 mm
 VIIMISTLUSKIHT vastavalt sisekujundusprojektile

Projekteeritud I ja II korruse välissein VS2

VÄLISVOODRI PUITLAUDIS 18x120mm UYV, horisontaalne
 TUULUTUSROOV 18x95mm, samm 600mm
 TUULETXXKE 13 mm
 SOOJUSTUS, kivivill 100 + 50 mm
 AEROC plokk 200 mm
 VIIMISTLUSKIHT vastavalt sisekujundusprojektile

Siseseinte konstruktsioon

Projekteeritud kandev sisesein SS1

VIIMISTLUSKIHT vastavalt sisekujundusprojektile
 AEROC plokk 200 mm
 VIIMISTLUSKIHT vastavalt sisekujundusprojektile

Projekteeritud mittekandev sisesein SS2

VIIMISTLUS vastavalt sisekujundusprojektile
 AEROC plokk 100 mm
 VIIMISTLUS vastavalt sisekujundusprojektile

Projekteeritavate põrandate konstruktsioon

Projekteeritud eluruumide põrand P1

PÕRANDAKATTEMATERJAL (parkett, plaat) 20 mm
 TASANDUSKIHT 10 mm
 ARMEERITUD BETOON 90 mm
 EHITUSPABER
 EPS plaat 100+50 mm
 PE-KILE 0,18mm (AURUTÕKE)
 TIHENDATUD LIIV 150 mm
 KILLUSTIKALUS 200 mm

Vahelagede konstruktsioon

I ja II korruse projekteeritav vahelagi VL1

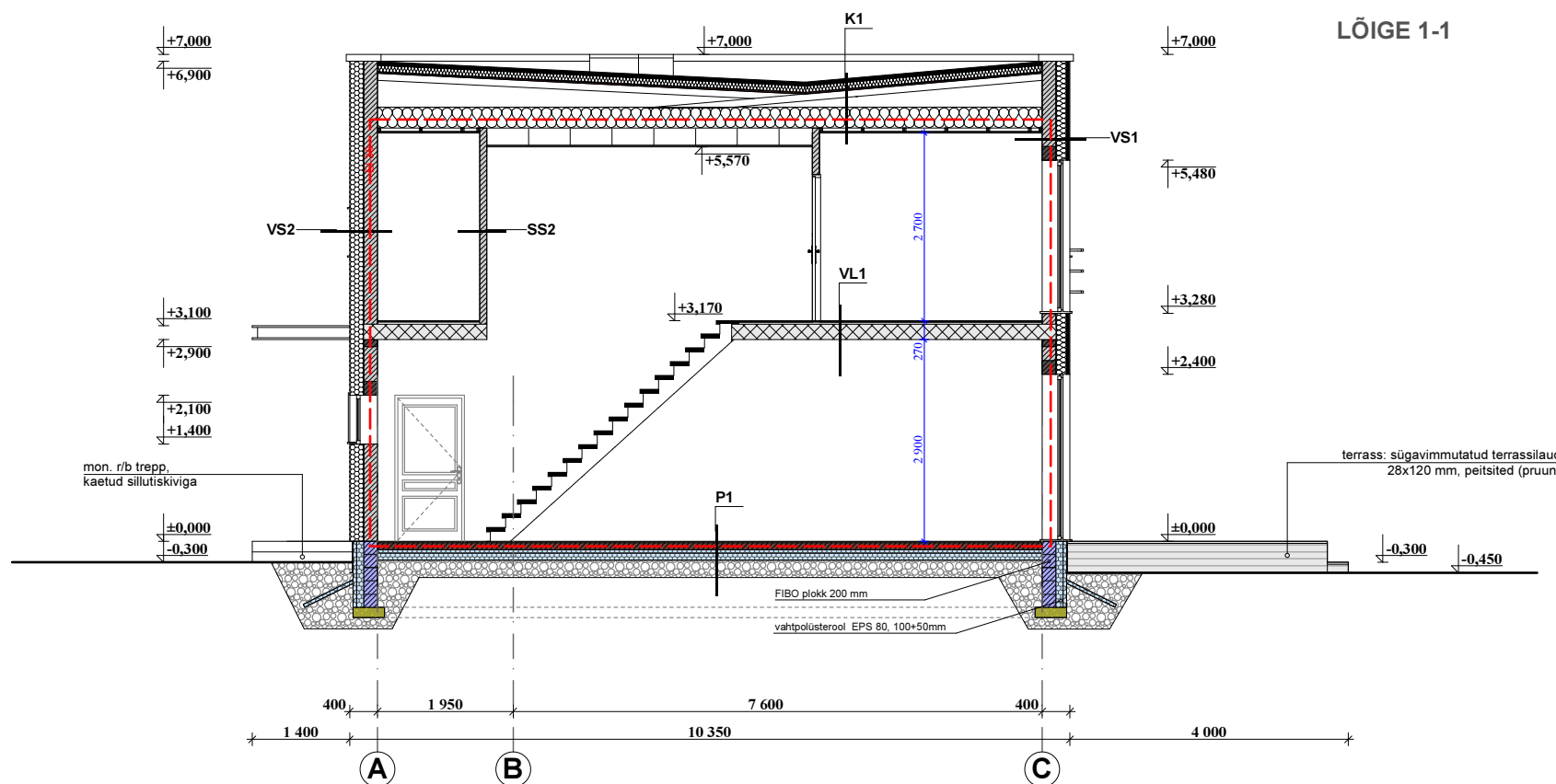
PÕRANDA VIIMISTLUSKIHT ca.20mm
 TASANDUSKIHT 30 mm
 ÖÖNEPANEEL 220mm

Katuslagede konstruktsioon

Projekteeritav katus K1

SBS Ketuse kate
 KLASSVILL tuulutussooniga 30mm
 KIVIVILL 100mm (50+50mm)
 OSB 3 PLAAT 18mm
 PUISTEVILL SOOJUSTUS 300mm
 PRUSS 50x100mm (kalde andmine)
 OGOPLAADI FERVID 50x200mm, samm 600mm
 AURUTÕKKEKILE 0,2mm
 PUITROOVID nt. 45x45
 KIPSPLAAT 2x13 mm

LÕIGE 1-1



TULETÕKKE SEKTSIOON EI 30

AKENDE SPETSIFIKATSIOON

TÄHIS	SKEEM	AVA MÕÖDUD laius X kõrgus	ARV KOKKU	MÄRKUSED
A-1		800X2400	2	PVC
A-2		1600X2400	3	PVC
A-3		1600X2400	1	PVC
A-4		800X2400	4	PVC
A-5		2000X700	2	PVC
A-6		2000X1400	3	PVC

KÕIKI AVADE MÕÖTE KONTROLLIDA KOHEPEAL PEALE AVADE VALMIMIST

MÄRKUSED:

- Joonis on ainult ehituspakkumiseks
- Enne akende valmistamist mõõta ol. olevad konstruktsioonid üle.
- Valmistaja peab arvestama sisse paigaldamise montazi vahed.
- Aknad on vaadatud väljaspoolt. Aknad avanevad ruumi poole.
- Akende ja klaaside turvalisuse aste, tapsüstada enne akende tellimist tellijalt.
- Sultused on tootja standard.
- Vent. avad määrata koostöös vent. inseneriga, vajadusel näha ette tuulutuspiilud.

AKENDE SPETSIFIKATSIOON

TÄHIS	SKEEM	AVA MÕÖDUD laius X kõrgus	ARV KOKKU	MÄRKUSED
A-7	<p>2 tk. 1 tk.</p>	1200X700	3	PVC
A-8	<p>1 tk. 1 tk.</p>	1900X700	2	PVC
A-9	<p>1 tk. 1 tk.</p>	1600X2200	2	PVC
A-10	<p>1 tk. 1 tk.</p>	1600X2200	2	PVC
A-11	<p>1 tk. 1 tk.</p>	1600X1400	2	PVC

KÕIKI AVADE MÕÖTE KONTROLLIDA KOHEPEAL PEALE AVADE VALMIMIST

MÄRKUSED:

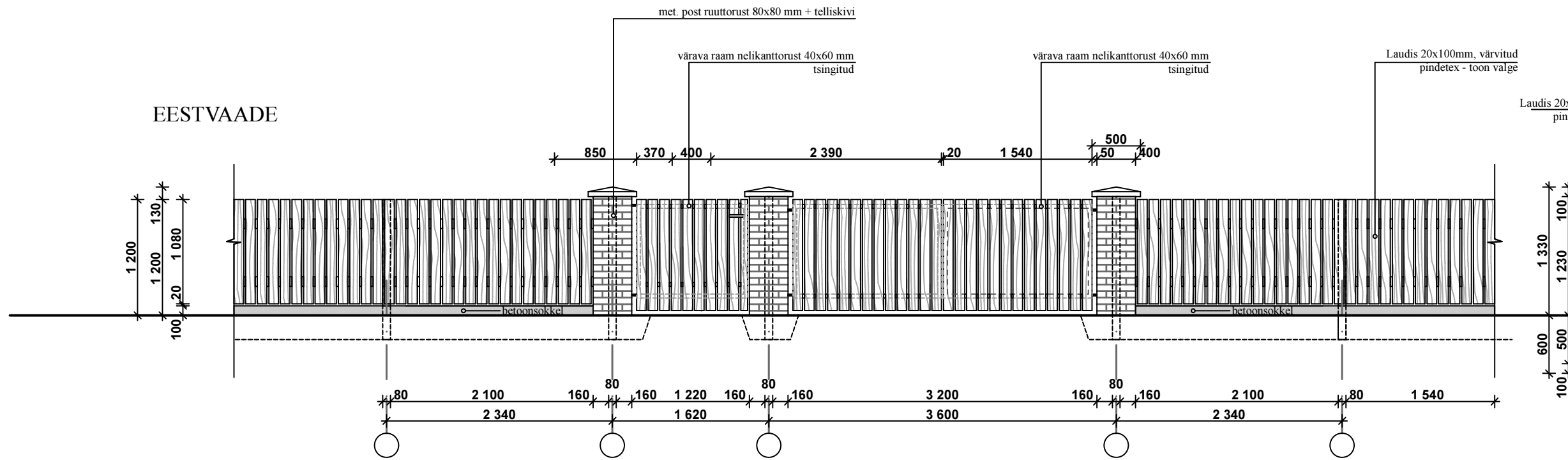
- Joonis on ainult ehituspakkumiseks
- Enne akende valmistamist mõta ol. olevad konstruktsioonid üle.
- Valmistaja peab arvestama sisse paigaldamise montaji vahed.
- Aknad on vaadatud väljaspoolt. Aknad avanevad ruumi poole.
- Akende ja klaaside turvalisuse aste, tapsüstada enne akende tellimist tellijalt.
- Sulused on tootja standard.
- Vent. avad määrata koostöös vent.inseneriga, vajadusel näha ette tuulutuspiilud.

USTE SPETSIFIKATSIOON

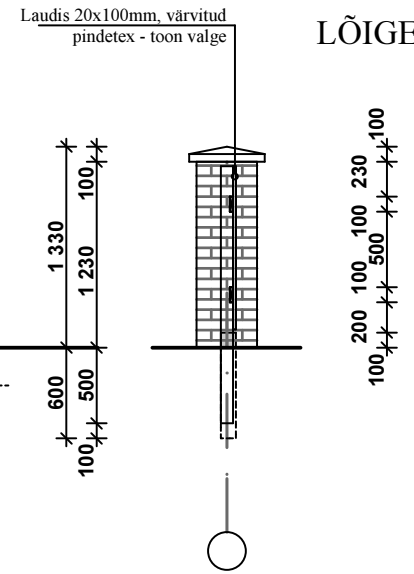
TÄHIS	SKEEM	AVA MÕÖDUD laius X kõrgus	KÄELISUS	ARV KOKKU	MÄRKUSED
U-1		1500X2100		1	
U-2		1000X2100		1	EI - 30 (tehniline ruum)
U-3		1000X2100		3	EI - 30
U-4		900X2100		7	
U-5		800X2100		9	

**KÕIKI AVADE MÕÖTE KONTROLLIDA
KOHEPEAL PEALE AVADE VALMIMIST**

EESTVAADE



LÕIGE 1-1



PEALT VAADE

