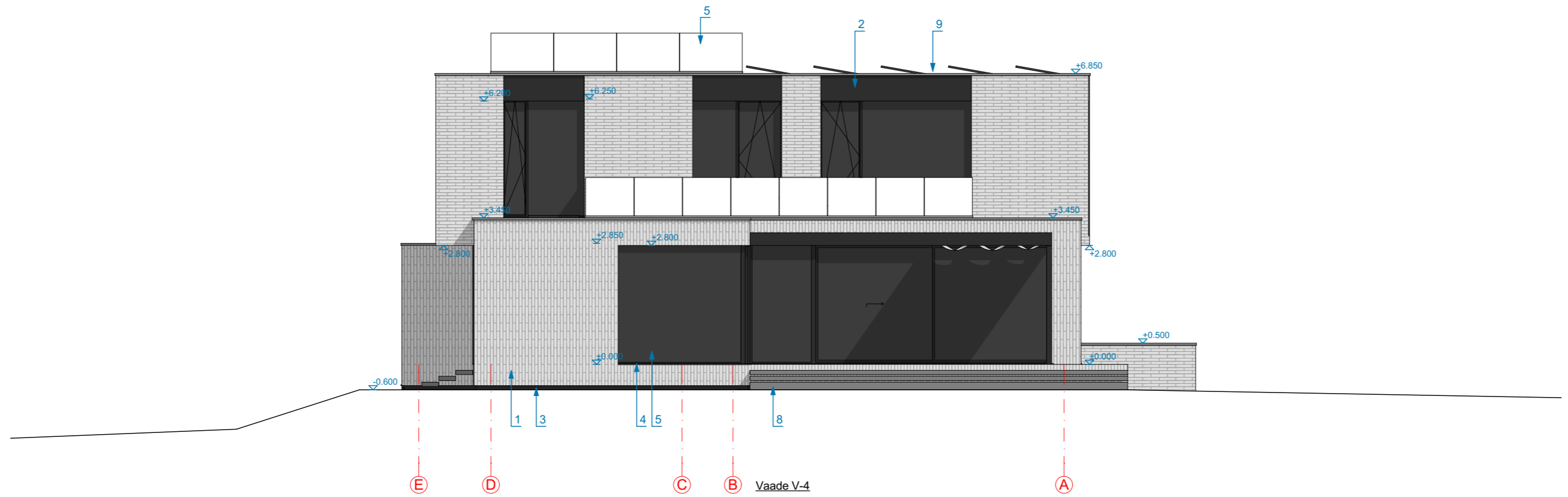


Vaade V-3



Vaade V-4

Välisviimistluse spetsifikatsioon

1	Helehall tellisplaat (nt. Wienerberger Bellava), jälgida mustri suunda
2	Kiudsement fassaadiplaat, toon: antratsiit (RAL7021)
3	Õhekrohvüsteem, toon: tumehall
4	Aknaraam ja veeplekid, toon: antratsiit (RAL7021)
5	Kirgasklaas
6	Välisuks, puitprofiil, toon: antratsiit (RAL7021)
7	Garaažiuks fassaadi tasapinnas, kiudsement fassaadiplaadiga
8	Monoliitbetoon, naturaalne hall
9	Veeplekk, toon: hõbehall (RR40)



Joonis I	Vaated 2	Möötl	1:100	Nr I	AR-6-03
Projekt I	Eramu ehitusprojekti	Töö nr I	0524	Stadium I	EP
Address I		Väljaanne I	v01	Kp I	04/06/2024
Tellijä I					
Arhitekt I					