

Foto nr 1

- Vaade vundamendi lahtikaevamisele sidekaevu juurest.



Foto nr 2

- Vaade vundamendi lahtikaevamisele Õle tn 21 poolses nurgas.



Foto nr 3

- Sokli tasanduse betoonvaluks armatuuri ja raketise paigaldus Õle tn 21 poolses nurgas.



Foto nr 4

- Sokli tasanduse betoonvaluks armatuuri ja raketise paigaldus hoone keskosas.

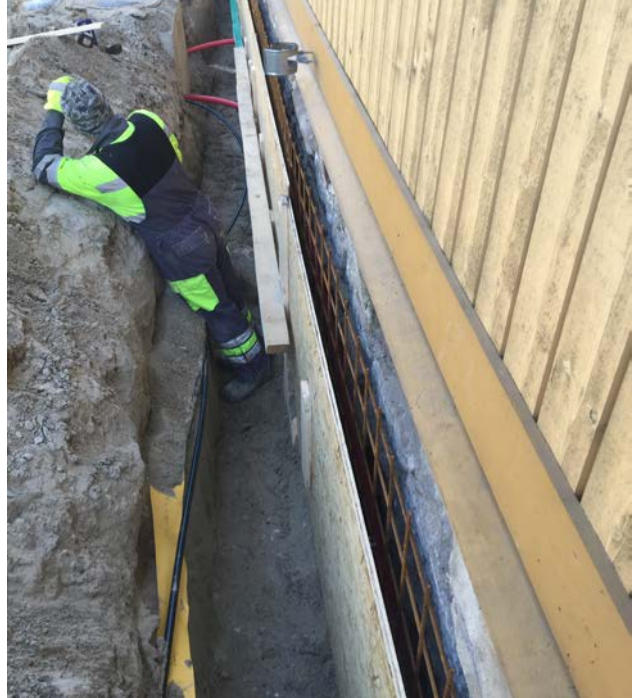


Foto nr 5

-



Foto nr 3

- Betoonist vundamendiseina tasandus sidekaevujuures.



Foto nr 7

- Betoonist vundamendiseina tasandus välisukse juures.



Foto nr 8

- Võõphüdroisolatsiooni paigaldus välisukse juures.



Foto nr 9

- Võõphüdroisolatsiooni peale on montaaživahuga kleebitud soojustusplaadid. Tänavapoolse osa hüdroisolatsiooni ei ole viidud otsaseinale.



Foto nr 10

- Võõphüdroisolatsiooni peale on montaaživahuga kleebitud soojustusplaadid.



Foto nr 11

- Soojustus on kaetud vundamendikattega.



Foto nr 12

- Soojustus on kaetud vundamendikattega.



Foto nr 13

- Vaade ' poolsele välisnurgale.

Hüdroisolatsiooni ja vundamendikatte lõpetus Öle 17 hoonel ei ole veetihe



Foto nr 14

- Vaade peauksest vasakule jäävale soklile.



Foto nr 15

- Vaade peauksest paremale jäävale soklile.



Foto nr 16

- Vaade ~ poolsele välisnurgale.



Foto nr 17

- Vaade elektrilbi ja vundamendi vahelisele vuugile.



Foto nr 18

- Vaade varem renoveeritud hoo- vipoolsele vundamendile.



Foto nr 19

- Vaade peauksest vasakule jääva korteri keldriruumile.
- Vundamendi sein sisse poole on ehitatud umbkipsist varisein.
- Vundamendi alaosa on bituume-niga vööbatud.
- Parketil on nähtavad niiskuskahjustused.



Foto nr 20

- Vaade fotol 19 olevast avast sisse.
- Vundamendi sein on vööbatud bituumeniga.
- Kipsseina taga on soojustusega paigaldatud ca 50 mm vahtpolüstürooli.



Foto nr 21

- Sama korteri vundamendi sein.
- Paikvaatluse ajal märgumist ei täheldatud.



Foto nr 22

- Sama korter, vaade kaabliläbi-
viigule poolses vundamendis.
- Paikvaatluse ajal oli vundament
kuiv.



Foto nr 23

- Sama korter.
- Vundamendi sisemise bituumenvõõba lähivaade.



Foto nr 24

- Sama korter.
- Vaade keldriruumi põranda ja
vundamendi liitele ruumi poolt.



Foto nr 25

- Välisuksest paremale jääva korteri keldriruum.
- Vaade vundamendi siseküljele ehitatud kipskartongplaadist variseina taga.
- Nähtavad hallituskolded.



Foto nr 26

- Fotol 25 kujutatud ala kõrvalvaade.
- Nähtavad hallituskolded kipskartongplaatidel.



Foto nr 27

- Vaade ees oleva sisekaevu sisse.
- Kaevust väljuvad kaabliläbiviigud on tihendatud montaaživahtuga.

