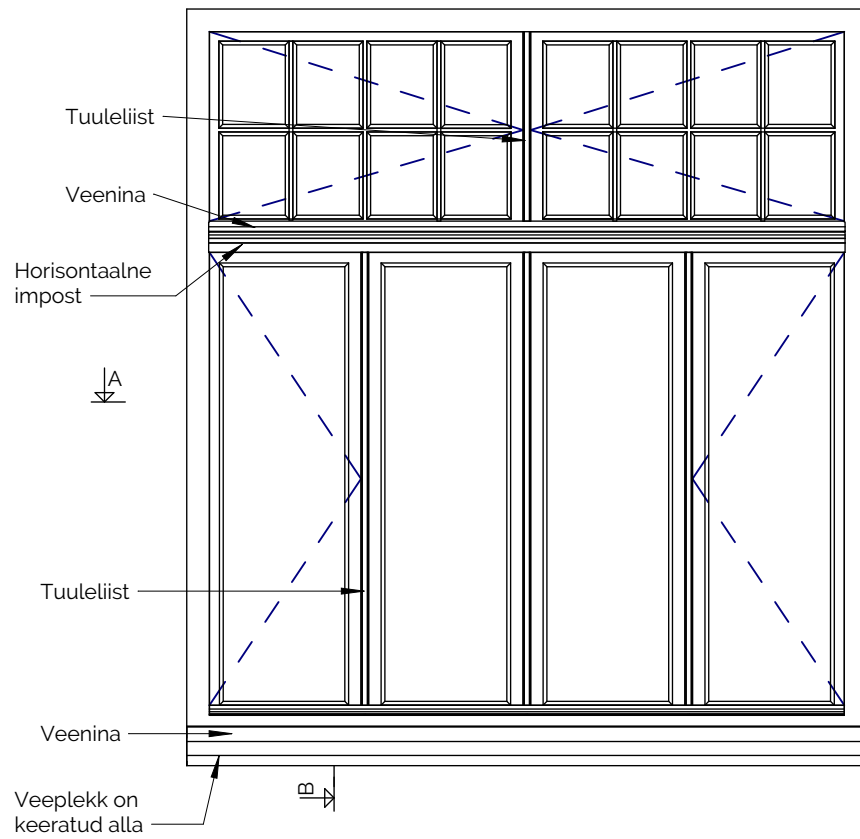


AKEN A-2

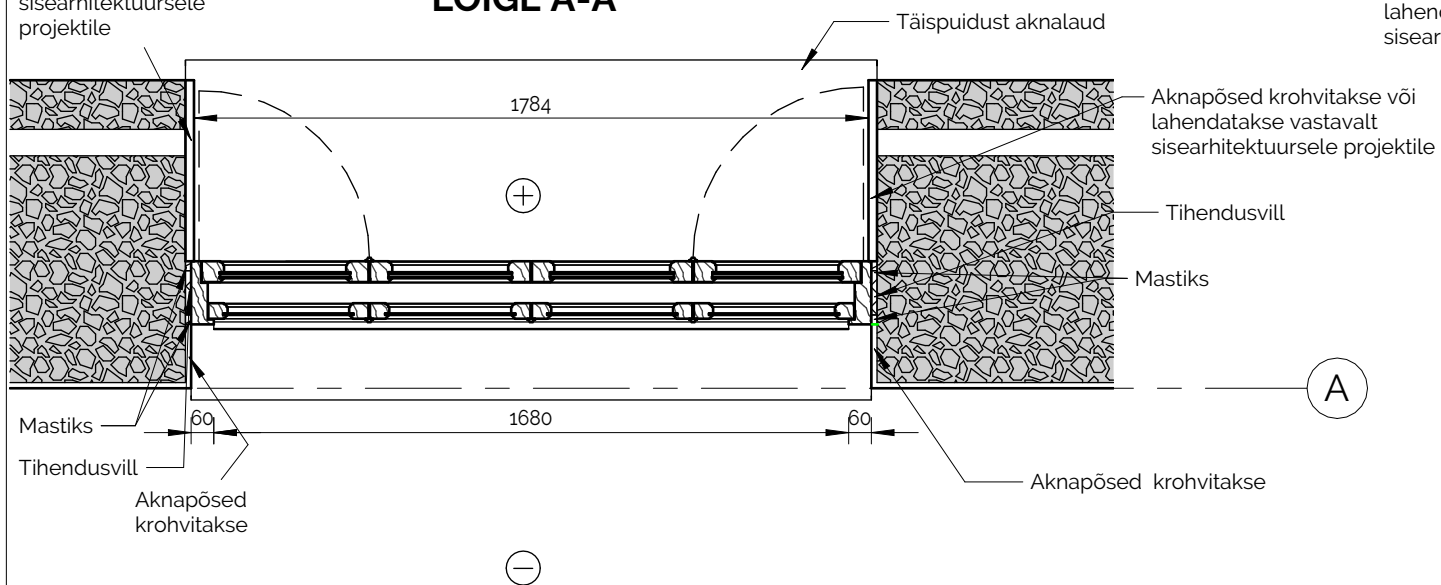
teised aknad soojustamata seinas lahendatakse analoogselt

B



Aknapõsed krohvitakse või lahendatakse vastavalt sisearhitektuursele projektile

LÕIGE A-A



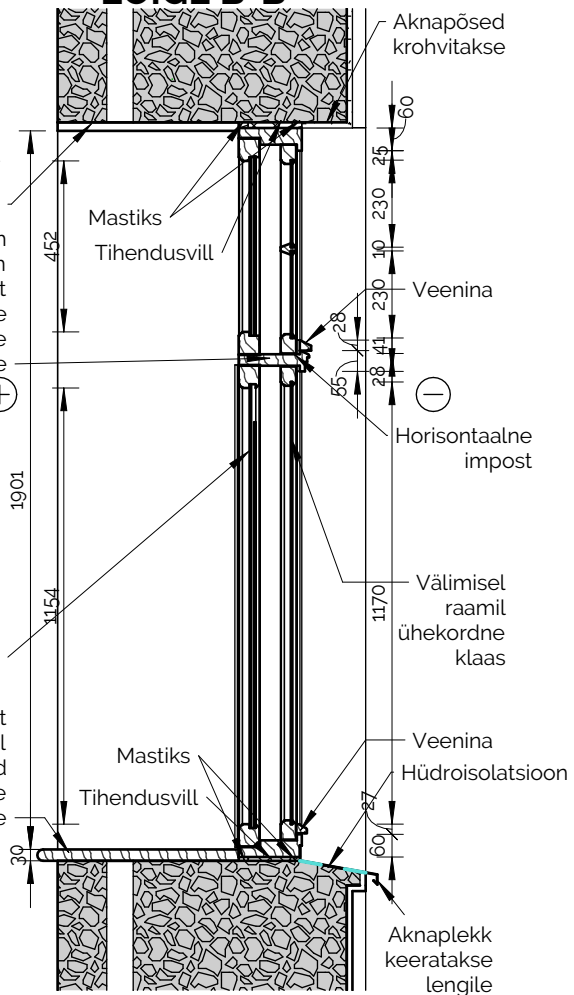
LÕIGE B-B

Aknapõsed krohvitakse või lahendatakse vastavalt sisearhitektuursele projektile
Akna täpsem konstruktsioon antakse tootja poolt vastavalt ajalooliste säilinud akende profiilidele

A

Sisemisel raamil kahekordne klaaspakett selektiivklaasiga

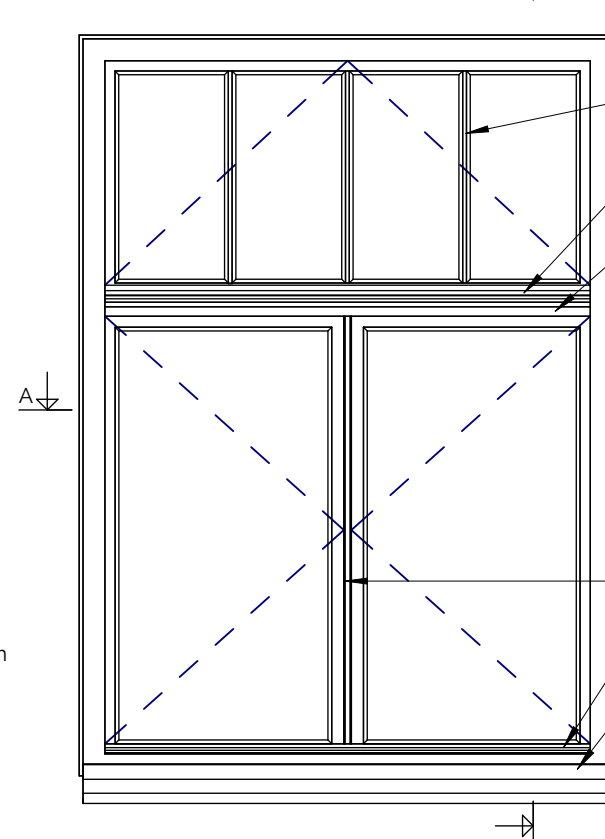
Täispuidust aknalaud, profiil vastavalt säilinud ajaloolistele aknalaudadele



AKEN A-12

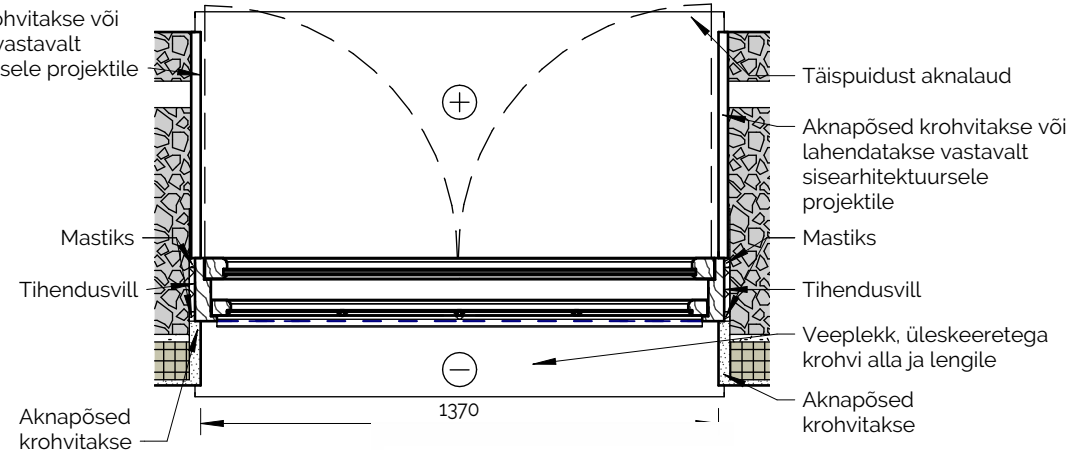
teised aknad soojustatud seintes analoogselt

B

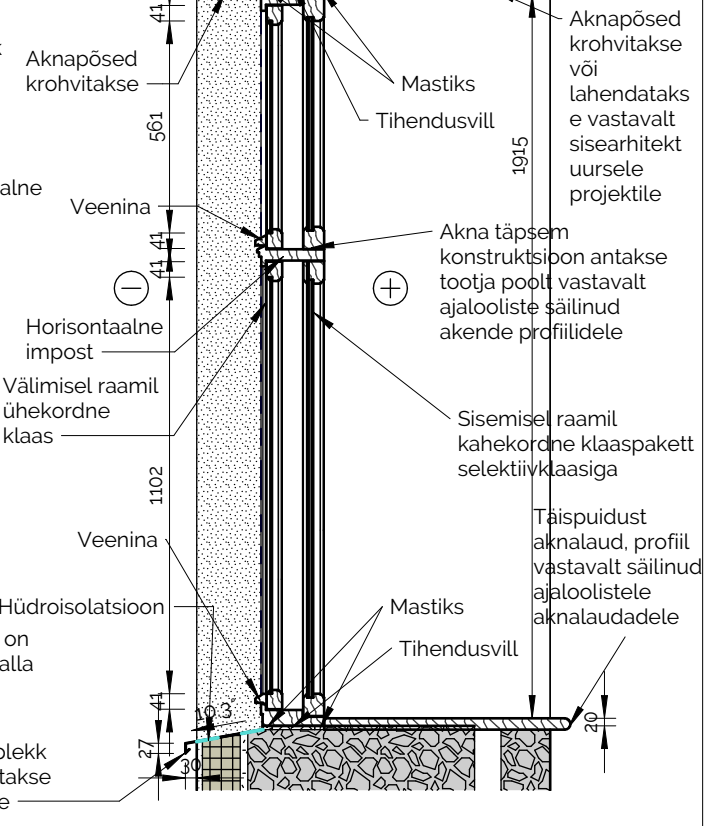


LÕIGE A-A

Aknapõsed krohvitakse või lahendatakse vastavalt sisearhitektuursele projektile



LÕIGE B-B



MÄRKUSED

- Avatäidete paisumis- ja paigaldusvarud, furnituuride paiknemine ning raamide ja lengide toimine täpsustada ja kontrollida tootja poolt! Avatäidete õiged konstruktsioonivõtted ja viimistlusmaterjalid tagab nende tootja! Avatäidete töö-joonised kooskõlastada arhitektiga, et välistada visuaalsed ebakõlad.
- Olemasolevate avade mõõdud on tinglikud ning vajavad täpsustamist kohapeal.
- Avatäidet varustada vargakindlate sulguritega.
- Uued aknad paigaldatakse avadesse analoogselt vanadega - järgida tuleb sh pale laiust ning tugevat aknapleki alust kallet.

- Enne avatäidete tellimist kontrollida hulk, avatavus ja mõõtmed olemasolevate seinavade järgi.
- Enne avatäidete tellimist kontrollida konkreetse tootja avatäidete lengide suurus ning täpsustada vajalik paigaldusvaru avas ning viimistlusruum ava pöskede vahel.