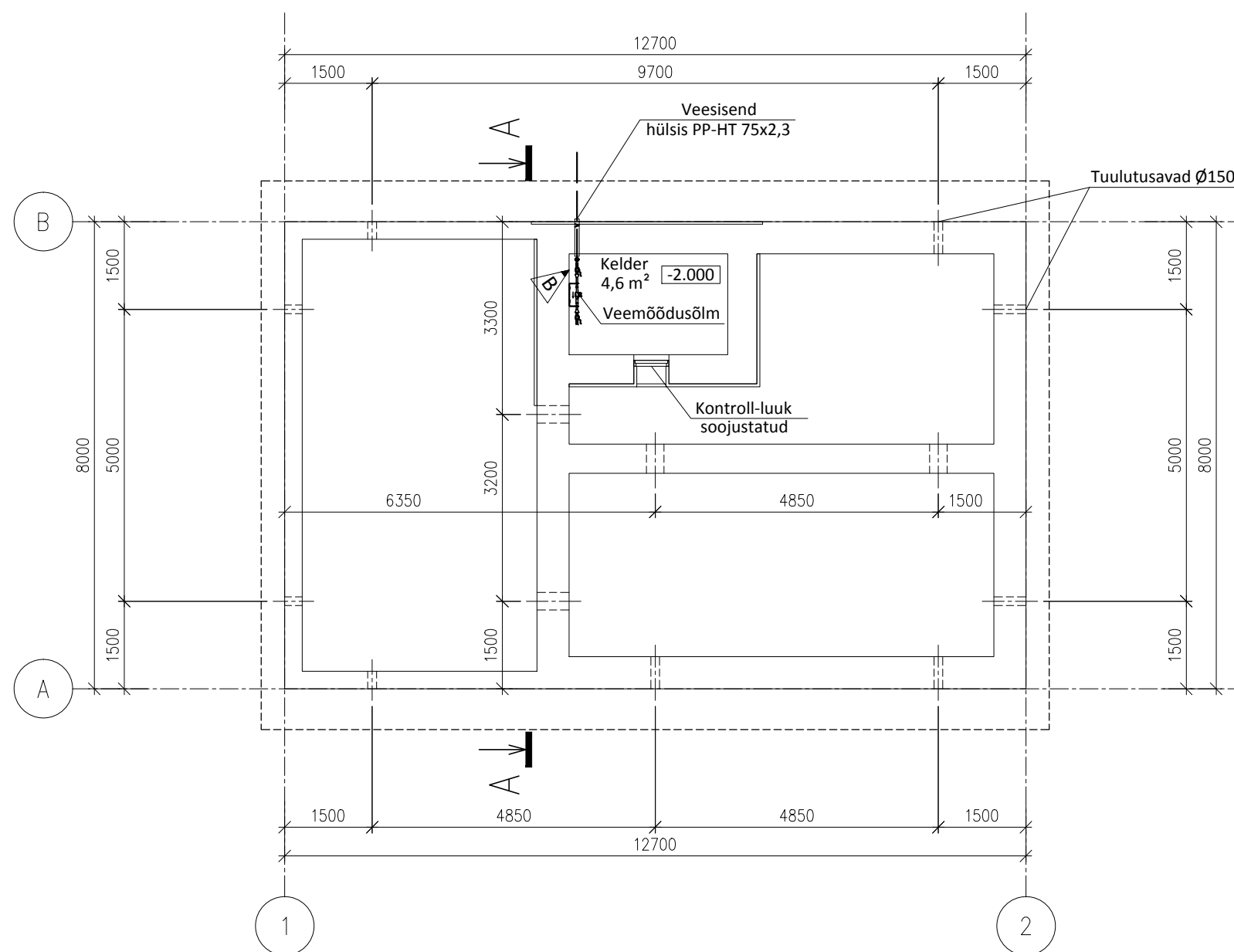


## Ruumide loetelu:

Ruum: Kelder  
Pindala(suletud neto): 4,6 m<sup>2</sup>



### Märkused:

- Hoone suhteline kõrgus ±0.000 vastab abs. kõrgusele 45.150.
- Hoone vundamendi külgedele tehakse tuulutusavad (9tk) Ø150mm.
- Keldri maapealne osa kuni külmumispiirini soojustatakse vahtpolüstüreeniga t=50mm.

B	Veesisendi ja veemõõdusõlme asukoht
A	Veesisendi ja veemõõdusõlme asukoht
Tähis	Muudatus

03.07.2014
27.06.2014
Kuupäev