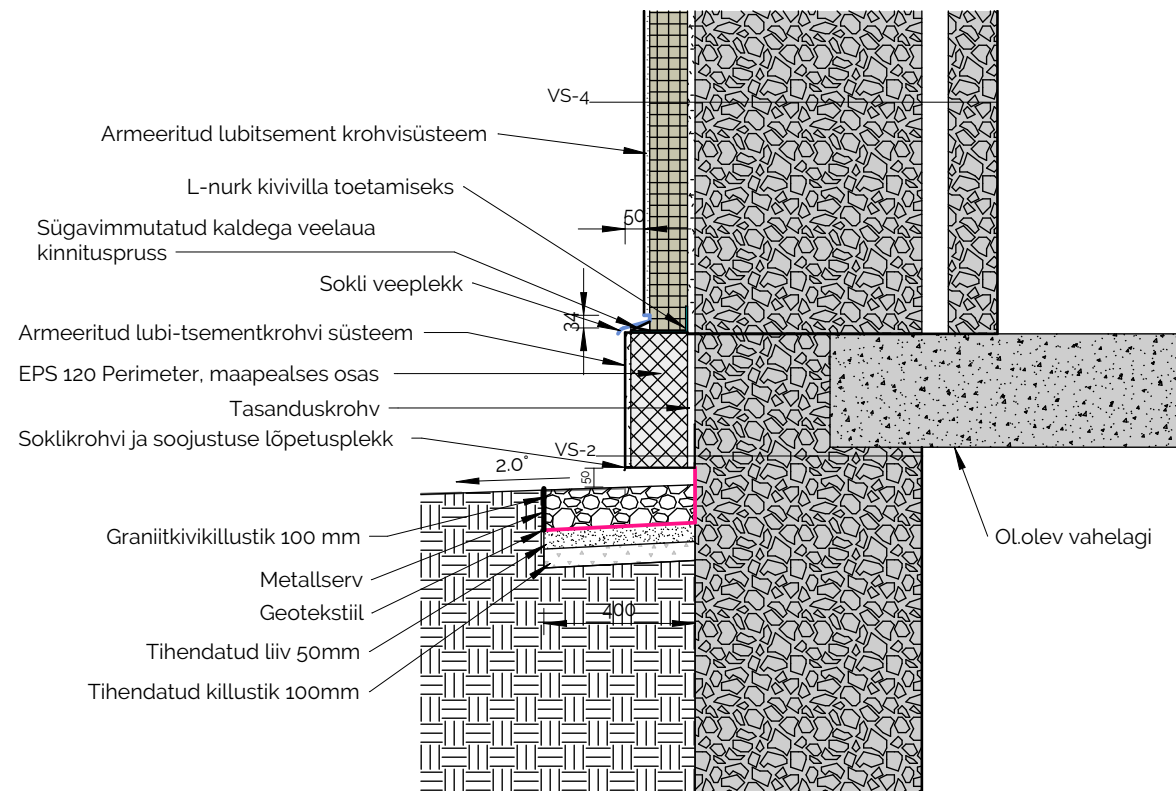
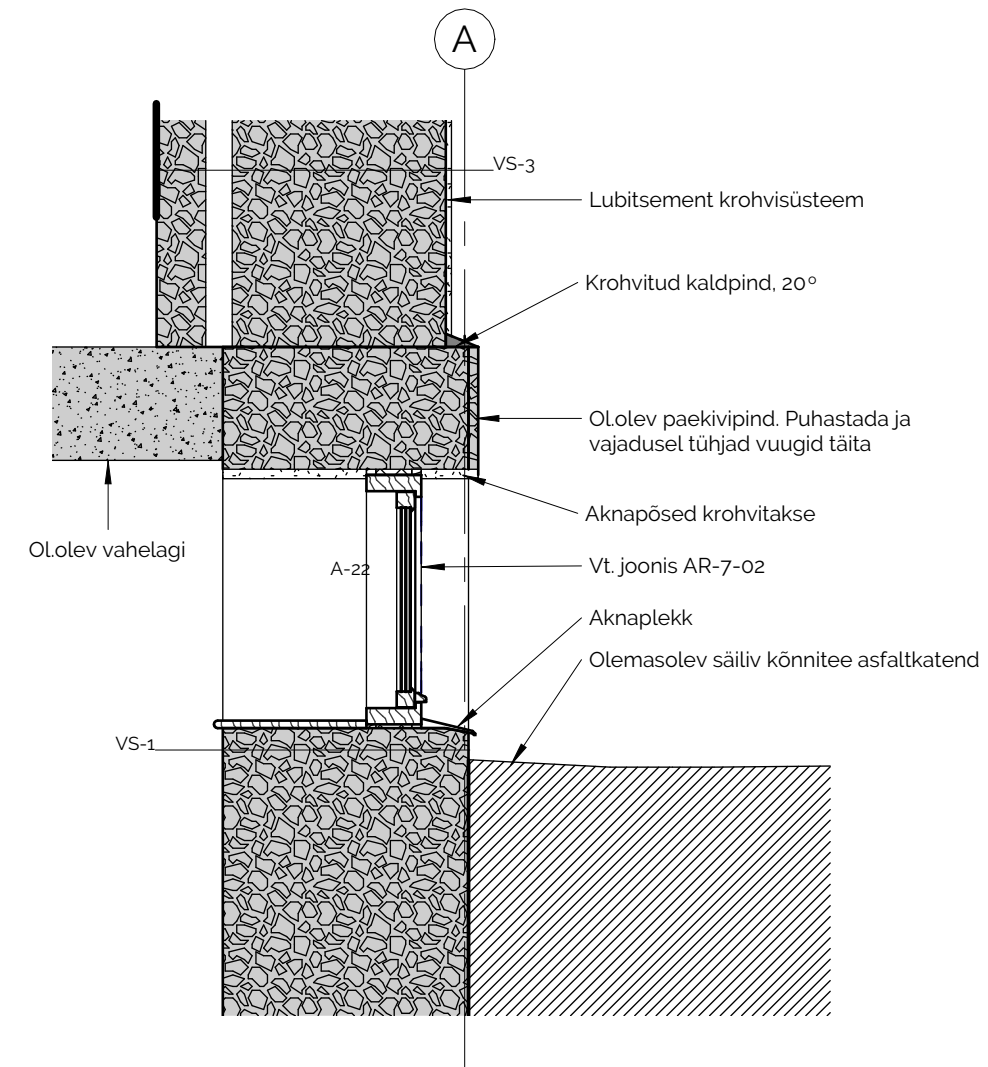


SOKLISÖLM HOOVIFASSAADIS, SOOJUSTATUD



SOKLISÖLM TÄNAVAFASSAADIS, SOOJUSTAMATA



MÄRKUSED

- Hoovipoolses osas paigaldatakse fassaadi põhimahule ja soklile (ainult maapealses osas) soojustusplaadid, mis krohvitakse. Tänavapoolsel fassaadil säilitatakse olemasolev olukord st fassaade täiendavalt ei soojustata.
- Ehituse käigus võib sõlmi täpsustada tulenevalt konstruktsioonide avamisest ja nende täpsustamisest.
- Projekteerimise ajal suletud konstruktsioonid on joonistel tinglikud. Vajadusel täpsustatakse sõlmi konstruktiivse projektiga ja ehituse käigus kooskõlastatakse arhitekti ning TLPA esindajaga.
- Sokkel ümbritsetakse kaldega sillutis- või killustikribaga, mille lahendus täpsustatakse MA projektiosaga. Tänavapoolsel osal ja kangialuses säiliv olemasolev katend.