

TALLINNA LINNAPLANEERIMISE AMET

PROJEKTEERIMISTINGIMUSED:

PT 223640 Puuvilla tn 26/28 juurdepääsutee projekteerimiseks

Ehitusprojekti koostamisel arvestada järgnevaga:

1. Projekt koostada ja vormistada vastavalt majandus- ja kommunikatsiooniministri 17. septembri 2010. a määrusele nr 67 „Nõuded ehitusprojektile“, Eesti Standardile EVS 843:2003 Linnatänavad, EVS 907:2010 Rajatise ehitusprojekt, Tallinna Linnavolikogu 2.septembri 2004 määrusele nr 32 lisa „Tallinna linna kaevetööde eeskiri“ 29.05.2010 redaktsioonile nr 28, Tallinna Linnavolikogu 30.10.2008 määrusele nr 36 Tallinna Jäätmehoolduseeskiri ning „Avalikule alale puude istutamise kord“ Tallinna Linnavalitsuse 28.09.2011 määrus nr 112. Projekt vormistada mitte üle ühe aasta vanusel topogeodeetilisel alusplaani (M 1:500.), mis vastab Majandus- ja kommunikatsiooniministri 27. augusti 2007. a määrusele nr 70 „Ehitusgeodeetiliste uurimistöde tegemise kord“.
2. Juurdepääsutee asukoha valikul säilitada väärtusliku kõrghaljastuse kasvutingimused.
3. Asendiplaanil esitada juurdepääs kinnistule, piirdeaed, prügikastide asukoht, haljastus ning muu heakorralahendus.
4. Värava lahendus peab olema analoogne olemasolevale piirdeaiale, värav ei tohi avaneda tänavamale.
5. Tallinna Keskkonnaameti poolt esitatud keskkonnakaitse nõuded projekti koostamiseks on esitatud projekteerimistingimuste lisana.
6. Asendiplaan ja liikluskorralduskeem kooskõlastada eskiisi staadiumis Keskkonnaametiga, Transpordiametiga ning esitada Linnaplaneerimise Ametile seisukohavõtuks.
7. Esitada katendikonstruktsioon.
8. Esitada vertikaalplaneerimine ja sademevee ärajuhtimise lahendus.
9. Tehnovõrgud lahendada vastavalt võrguvaldaja tehnilistele tingimustele.
10. Tehnovõrkude asukohavalik koos tehnovõrkude valdajate poolt väljastatud tehniliste tingimustega esitada eelnevalt eskiisi staadiumis kooskõlastamiseks Linnaplaneerimise Ameti teede ja tehnorajatiste osakonnale.
11. Esitada asendiplaan, liikluskorralduskeem, vertikaalplaneerimine, tehnovõrkude koondplaan ja katendikonstruktsioon.
12. Ehitusprojekt kooskõlastada: Linnaosa Valitsusega, Tallinna Kommunaalametiga, Keskkonnaametiga, Transpordiametiga, rajatise alla jäävate olemasolevate tehnovõrkude valdajatega, kelle tehnovõrgu kaitsetsoonis teostatakse töid, tehnilised tingimused väljastanud ja projekteeritavate tehnovõrkude valdajatega, kõikide maaomanike või -kasutajatega, kelle ehitusõigust või maakasutust projekt mõjutab.
13. Kooskõlastused esitada nõuetekohase koondtabelina.
14. Ehitusloa saamiseks esitada kõikide nõutud kooskõlastustega projekt paber kandjal 2 eksemplaris ja CD-ROM-i joonised DWG või DGN formaadis ning PDF-s ja seletuskiri PDF-s Tallinna Linnaplaneerimise Ameti ehituslubade osakonnale. Projekt vormistada eesti keeles.


Jüri Kurba
Teede ja tehnorajatiste osakonna juhataja

Inna Teras 6 404 263

24.04.2015

Puuvilla tn 26/28 sissesõidutee rajamine

Tallinna Keskkonnaamet esitab ehitusprojekti koostamiseks järgmised täiendavad tingimused:

1. Ehitustööde tsoonis kasvava puittaimestiku hindamine vormistada vastavalt Tallinna Linnavalitsuse 03.05.2006 määruse nr 34 „Puittaimestiku ja haljastuse inventeerimise kord“ nõuetele; säilitada väärtuslikeks hinnatud (I, II ja võimalusel III väärtusklass) lehtpuud ning esitada ehitustööde tsoonis kasvavate lehtpuude kaitsemeetmed; joonistele kanda säilivate puude võrade ulatused ja juurestiku kaitsealade ulatused (Tallinna linna kaevetööde eeskiri, § 2 lg 1 p 7), lisada kohtlõiked.
2. Puude likvideerimise korral esitada asenduseks rajatava haljastuse koguse arvutus (haljastusühikutes).
3. Ehitusjätmete käitlemise kava (jäätmekava) koostamisel lähtuda Tallinna jäätmehoolduseeskirja § 38 lg 3 nõuetest.

Ehitusprojekt kooskõlastada keskkonnaametiga.

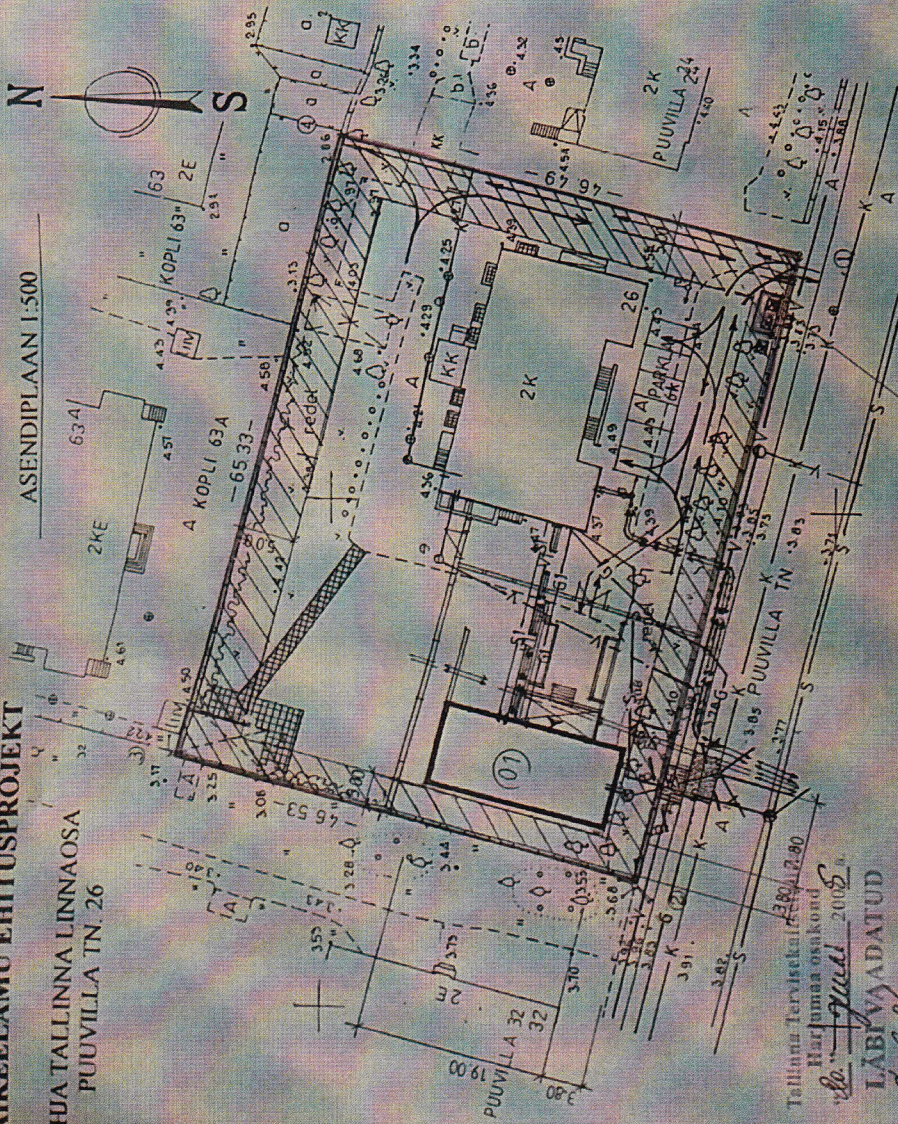
Väino Viirand 08.04.2015

Keskkonnakorralduse sektori juhtivspetsialist

6 404 265 E – post: vaino.viirand@tallinnlv.ee

VÄIKEELAMU EHTUSPROJEKT

PÕHJA TALLINNA LINNAOSA
PUUVILLA TN. 26



Teostaja: OÜ LIIS PROJEKT
REG.NR.10292373
Tel. 5521101
E-mail: liisprojekt@hotmail.ee

Tellija: Hr L. HALMAN

Põhja-Tallinna Vallitsus
KOOSKÖLASTATUD
25.08.2005 Nr. 165
Järgmistel tingimustel:
Liis Projekt
AKVO SOOP AND
Põhja-Tallinna Vallitsuse
Linnamajandus ja Infrastruktuuri osakond

KOOSKÖLASTATUD
18.06.2005
TALLINNA KOOSKÖLASTAMISE
EHTUSE JA LUBAVABE OSAKOND
3.5.7.19

TEHNILISED NAITAJAD

- KRUNDI PIND 3024,0m² TP-1
- TULEPÜSIVUSKLASS 176,9 m²
- KRUNDI TÄISEHITUS% 310,3 m²
- EHTISALUNE PIND 281,0 m²
- KASULIK PIND 105,1 m²
- ELURUUMIDE PIND 175,9 m²
- s.h.ELAMISPIND 29,3 m²
- ABIPIND 310,3 m²
- MITTEELURUUMIDE PIND 1175,8(136)m³
- SULETUD NETOPIND 2 + KELDRIKORRUS
- KUBATUUR(s.h.MAAALUNE)
- KORRUSTE ARV 4
- TUBADE ARV

KOOSKÖLASTATUD
TALLINNA
KESKKONNAAMET

Mund 16807

- 01
- OL. OLEV HOONE
- KRUNDI PIIR
- EHTISKEELUALA
- MURU
- PLAATKATE

- PROJEKTEERITAV HOONE
- OL. OLEV HOONE
- KRUNDI PIIR
- EHTISKEELUALA
- MURU
- PLAATKATE

- PROJEKTEERITAV HEKK
- PRÜGIKONTEINER
- OL. GAASITRASS
- PROJEKT. KANALISATSIOONTORUSTIK
- PROJEKT. VEETORUSTIK
- OL. OLEV VEETORUSTIK
- OL. OLEV KANALISATSIOONTORUSTIK
- OL. OLEV EL. KAABELLIIN
- PROJEKTEERITAV EL. KAABELLIIN
- PROJEKTEERITAV GAASITRASS

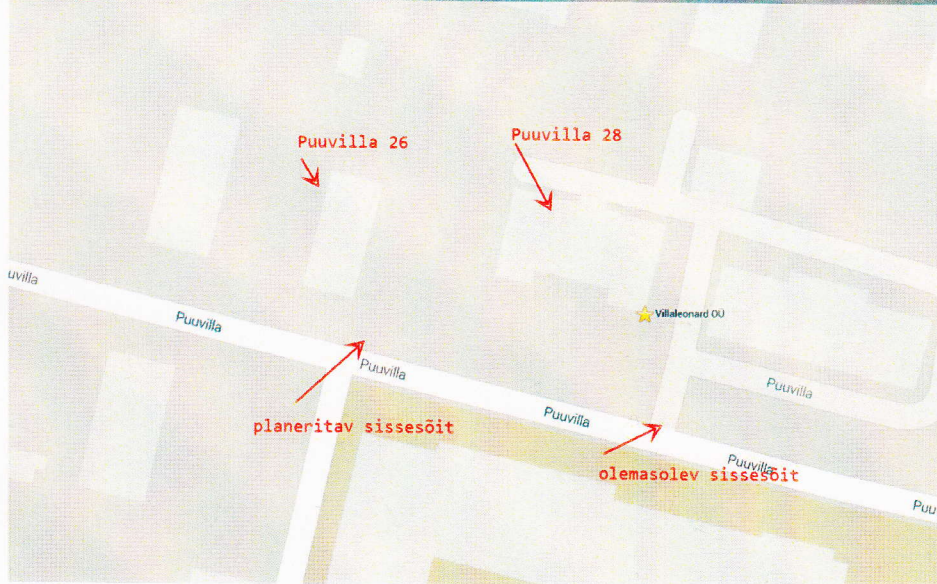
- PROJEKTEERITAV HEKK
- PRÜGIKONTEINER
- OL. GAASITRASS
- PROJEKT. KANALISATSIOONTORUSTIK
- PROJEKT. VEETORUSTIK
- OL. OLEV VEETORUSTIK
- OL. OLEV KANALISATSIOONTORUSTIK
- OL. OLEV EL. KAABELLIIN
- PROJEKTEERITAV EL. KAABELLIIN
- PROJEKTEERITAV GAASITRASS

NIMETUS	VÄIKEELAMU	AR
OBJEKT	TALLINNA PÕHJA-TALLINNA LINNAOSA PUUVILLA tn.26	STAND. LEHT
ARH.	M. NISUKA	EP
JOOBIS	ASENDIPLAAN	OÜ LIIS PROJEKT

PRÜGIKONTEINERITE
VARUJALUNE (2,0 m x 4,0 m)

- PROJEKTEERITAV KÕNNITEE KATE
- PROJEKTEERITAV ÄÄREKIVI
- PROJEKTEERITAV SÕIDUTEE KATE

Tallinna Tervisekaitsese
Harjamaa osakond
Liis Projekt 2005
LÄBIVAADATUD
Liis
Tiina Rebane
Tallinna Tervisekaitsese
Harjamaa osakonna
hoovetööspektori



terv,
Priit Poolar
mob: [51 291 41](tel:5129141)



AP Building
Tondi 27
Tallinn 11316
apbuilding.ee