

Ehitus-remonttööde lähteülesanne

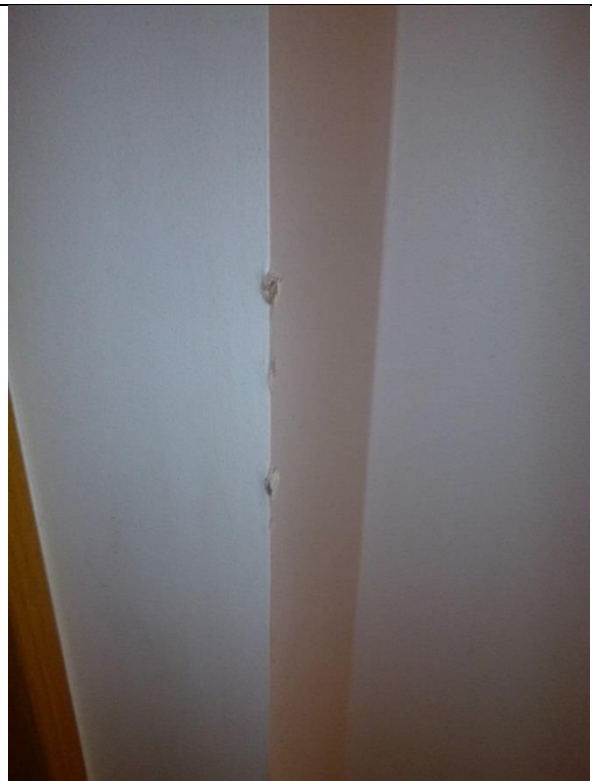
Lähteülesanne koostatud 27.01.2015.


Objekti aadress: . Tallinn.


Eeldatav tööde tähtaeg: max 3 nädalat töövõtulepingu sõlmimisest.

Antud dokumendis on kirjeldatud korteri müügieelsed ehitus-remonttööd, mille peamiseks sisuks on korteris koera poolt tekitatud kahjustuste likvideerimine ja uue vaheseina ehitamine. Kõik töödeks vajalikud materjalid jms kulud kuuluvad esitatava hinnapakumise sisse. Töövõtjal kooskõlastada kõikide tööde plaanitav käik ja lahendus enne tööde algust tellijaga. Töövõtja pakkumise hulka kuulub kõikide tööde ümbruse lõppkoristus min 1 m ulatuses iga töö tsoonist. Hinnapakumus peab sisaldama kõiki kirjeldatud töid komplektina. Antud lähteülesanne on sõlmitava töövõtulepingu lisa.

Töö nimetus	Nr 1 – välisukse seinanurga taastamine
Töö kirjeldus	Pahteldada ja värvida välisukse ääres oleva seina nurgad, mida koer on töödeldanud. Ühel pool eemaldatud ca 1 m ulatuses nurga alumiiniumliist. Samal pool vajalik ka põrandaliistu nurga asendamine (võimalik ettevaatlikult võtta „doonorliistu“ mitternähtavast kohast). Üle värvida välisukse ümbrus (toon F347).



Töö nimetus	Nr 2 – lae riputuskonksu augu täitmine
Töö kirjeldus	Täita ja värvida laepaneelide vuugis olnud kiilankru auk, sh ca 10 cm pikkused kriimud augu kõrval (toon määrata, ilmselt maalrivalge).
	

Töö nimetus	Nr 3 – kardinapuu kinniti kahjustuse kõrvaldamine
Töö kirjeldus	Eemaldada olemasolev kardinapuu ning täita ja värvida tekkinud kipsikahjustused ja kinnituskohad. Värvida kogu akna kohal olev ala, et tulemus oleks ühtlane (toon F347).
	


Töö nimetus	Nr 4 – TV jala kahjustuse kõrvaldamine
Töö kirjeldus	Eemaldada tüüblid, täita ja värvida TV kinnitusjala poolt tekitatud kipsikahjustused. Ühtlase tulemuse saavutamiseks värvida kogu seinatahk (toon F347).



Töö nimetus	Nr 5 – vaheseina ehitamine
Töö kirjeldus	<p>Rajada pildil sinisega näidatud kohta kipsvahesein konstruktsiooniga kipsplaat 12,5 / kipsi karkass 66 + klaasvill 50 / kipsplaat 12,5. Sein mõlemalt küljelt pahteldada ja värvida (toon F347 valge). Sein mõõdud on ca 2,8 x 2,6 (h) m. Sein sisse paigaldada valget tooni siseuks mõõduga 900 x 2100 mm (nt Haapsalu uksetehase FÖRBY 3PH või analoog). Ukse täpne asukoht määrata tellijaga kohapeal. Ukse käelikus on vasak ja uks avaneb pildil näidatud suunas; uks on lävepakuta. Ukselink tarnida samasugune olemasolevatega. Konkreetne ukse toode (sh toonid, mõõdud, lisad jms) kooskõlastada tellijaga enne töövõtulepingu sõlmist. Sein ehitamine eeldab mõlemas seina otsas olemasoleva pörandaliistu sisse minekut. Ehitatava seina liistud kuuluvad töö hulka, valida koos tellijaga. Sein rajatakse olemasoleva parketi peale, kinnitused parketi sisse lubatud. Viimistleda korrektselt kõik rajatava seina ühenduskohad olemasolevate pindadega.</p>



Töö nimetus	Nr 6 – liistu kinnitamine
Töö kirjeldus	Lahti tulnud liistu kinnitamine kruvi ja liimiga.
	

Töö nimetus	Nr 7 – terrassi sisekülje pulkade ja kattelaud taastamine
Töö kirjeldus	Pahteldada ja värvida koera poolt töödeldud terrassi sisekülje pulgad (ca 8 tk). Lihvida ja värvida kriibitud kattelaud (teisel pildil lumega kaetud).
	



Töö nimetus	Nr 8 – rõdu akna väliskülje taastamine
Töö kirjeldus	Eemaldada olemasolev väliskäepide. Pahteldada ja värvida koera poolt töödeldud rõdu akna väliskülg. Värv toon leida koos tellijaga. Paigaldada koera poolt eemaldatud alumised plekk-liistud (olemas ja terved).



Töö nimetus	Nr 9 – rõdu akna liistude asendamine
Töö kirjeldus	Eemalda koera poolt töödeldud rõdu akna külgliistud, leida sama profiiliga liist ning paigaldada eemaldatud liistude asemele. Uued liistud värvida sobivasse tooni (leida koos tellijaga).



Töö nimetus	Nr 10 – rõdu nurgalaudade taastamine
Töö kirjeldus	Pahteldada ja värvida koera poolt töödeldud rõdu nurga lauad. Toon leida koos tellijaga.



Töö nimetus	Nr 11 – rõdu akna astmeplaadi taastamine
Töö kirjeldus	Taastada värv rõdu astmeplaadi üksikutel rikutud kohtadel.
	

Töö nimetus	Nr 12 – parketi paisumisjälgede täitmine
Töö kirjeldus	Täita parketi ajutisest niiskuskahjustusest ilmnunud praod vastavat tooni pahtli vms sobiliku vahendiga. Kokku 4 ca 50 x 50 cm kohta, kus tuleb tumedat tooni parketi praod saada põrandaga ühtlast tooni.
	