

## **Abihoone hanke kirjeldus**

Palume hinnapakkumist abihoone (saunamaja/külalistemaja) ehitamiseks (peab sobima aastaringseks elamiseks).

Projekt on hetkel koostamisel, projekteerimistingimused on olemas ja lisatud hankele.

Vaja on teha järgmised tööd:

1. Puitkarkass maja koos katusega (siseviimistluse tase: valge karp (pahteldatud kipsplaadid), sh dušširuumi plaatimine)
2. Vundament
3. Korsten
4. Paigaldada majasisesed kommunikatsioonid (elekter, vesi, kanalisatsioon, ventilatsioon)

Majaväline elekter, vesi ja kanalisatsioon tuleb tellija poolt. Hinnapakkumised esitada koos materjalikuludega. Sauna (seest) ehituse maksumuse tuua eraldi välja.

### **Vundament**

Tihendatud killustikalusel lintvundament. Väljast soojustatud ümber perimeetri 100 mm-EPS 120.

Vajab kindlasti täpsustamist

### **Välisseinad**

Kandev konstruktsioon on puitkarkass, mis tehakse 50x200 mm prussidest ja soojustatakse 200 mm klaasvillaga. Väljast kaetakse karkass 12 mm tuuletõkkeplaadiga, millele kinnitatakse 25x50 mm tuulutusvahe puitroov ja 22x140 mm voodrilaud. Konstruktsiooni sissepoole pannakse aurutõkkepaber, metall-profiil, 50+50 mm klaasvill ja kipsplaat. Soojustuse kogupaksus 300 mm.

### **Siseseinad**

Kandev konstruktsioon on puitkarkass, mis tehakse 50x150mm prussidest ja soojustatakse 150mm villaga. Konstruktsiooni sissepoole pannakse aurutõkkepaber, metall-profiil ja kipsplaat. Vannitoa seinad plaatida – materjal tellija poolt.

### **Põrandad**

Valatakse armeeritud betoonist – 80 mm. Põrandaküte paigaldatakse ainult dušširuumi.

Vajab kindlasti täpsustamist

### **Vahelagi ja katus**

Kandev konstruktsioon on puittalad 50x200 mm, mille vahe täidetakse 600 mm puistevillaga. Lisatakse aurutõkkepaber, laudis ja metallprofiil, millele paigaldatakse kipsplaadid. Lagi pahteldatakse ja värvitakse valgeks. Sarikad 50x150 mm, millele paigaldatakse tuuletõkkeplaat. Sarikate peal roovitus 25x100 mm.

Kuna projekteerimistingimuste järgi ei tohi katusekatteks kasutada profiilplekki, rullmaterjale ja bituumenkatet, siis palume pakkuda omapoolne lahendus. Samuti tuleb paigaldada vihmaveesüsteem.

Korsten laotakse kergplokkidest.

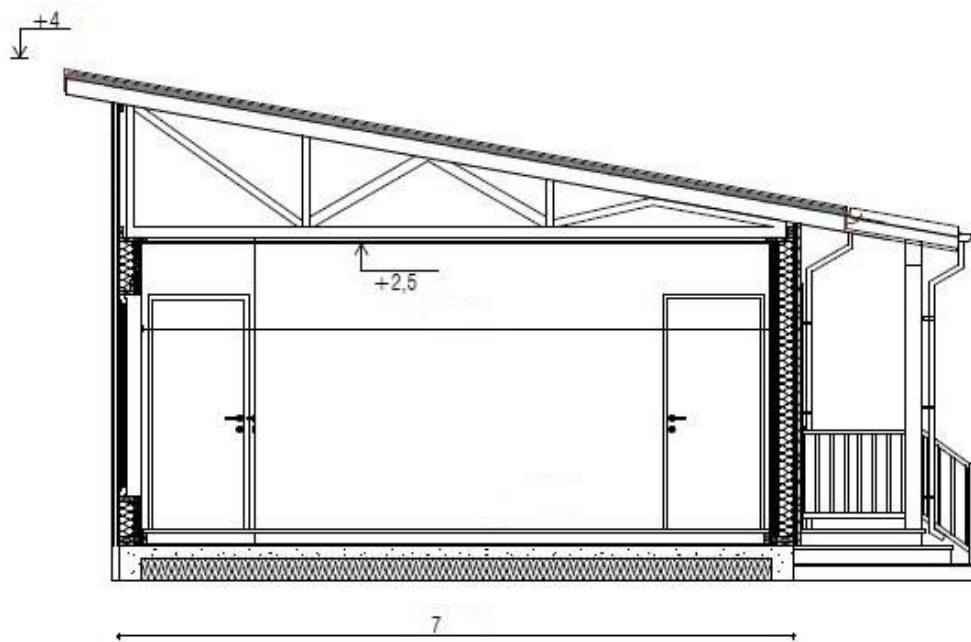
### Aknad ja ukсед

Tellija poolt puitaknad ja -uksed.

Vaated:



Lõige:



Planeering:

