

Hariju rajoonis, Kose asulas, Nurme tän. nr. 1 ja Kodu tän. nr. 25

osuva

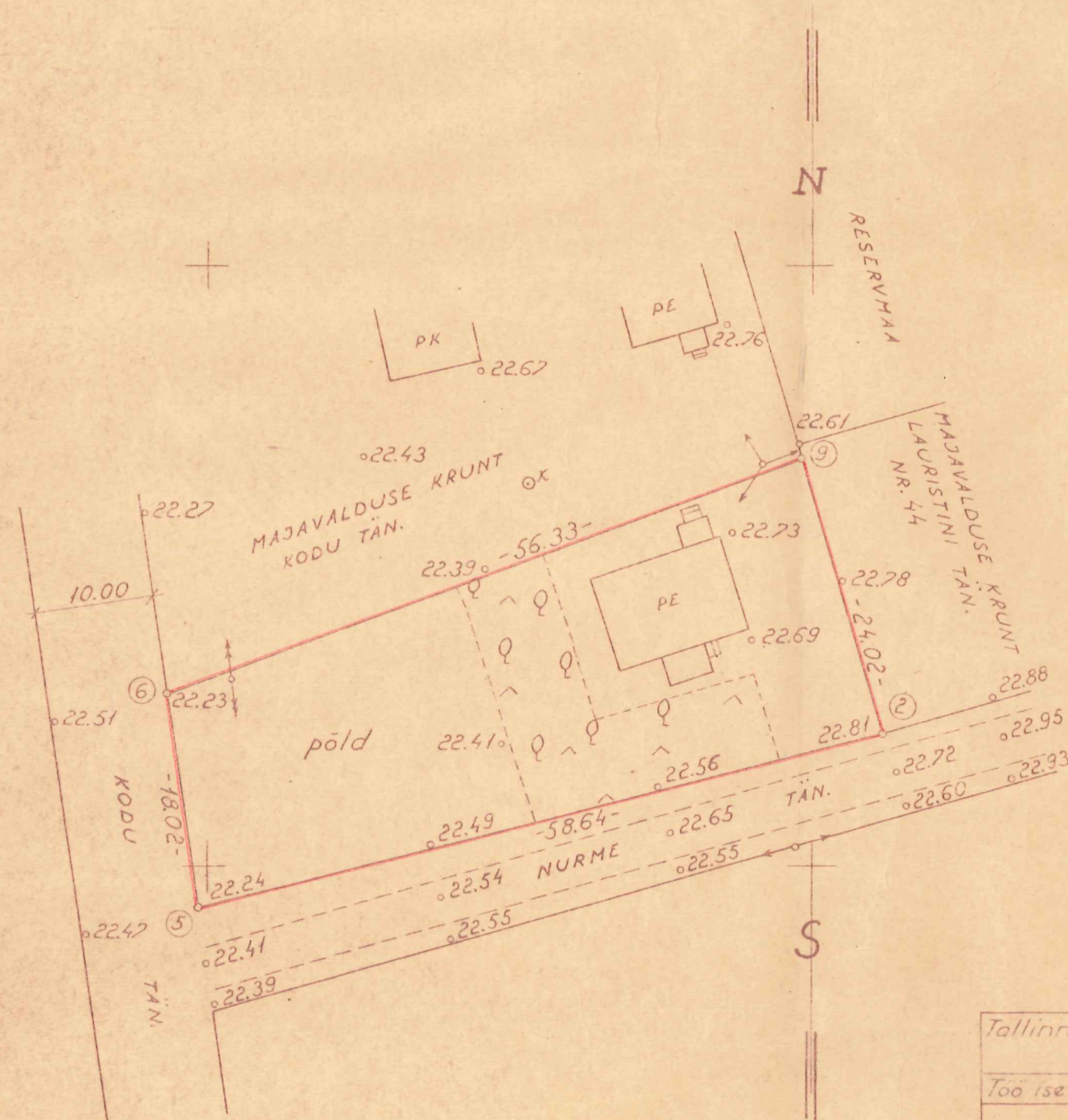
individuaalelamu ehituskruundi plaan

Sisaldab 1200 m² maad

MÕODISTATUD JA PLAAN VALMISTATUD 1964. A.
HORIZONTAALPINNAS MAGNETILISE MERIDIAANI JÄRELE,
VERTIKAALPINNAS VABALT VALITUD KÕRGUSE SUHTES.

Piiriandmed

Punkt li nr.	Nurk o ,	Direkts. o ,	Joon m	Koordinaadid	
				x	y
9	85	39	164.03	24.02	
2	88	10	255.53	58.64	
5	84	02	351.51	18.02	
6	102	09	69.42	56.33	



Eksplikatsioon

Ehituste all... 105 m² maad
Põllumaa... 522 m² maad
Muud maad... 573 m² maad
Kokku 1200 m² maad

Mööd 1:500

Tallinna Linna Ehit. ja Arh. Osakonna			Tallinn, Vaksali 2	
TOOTMISGRUPP			Töö nr. 4379	
Töö iseloom	Amet	Perek. nimi	Allkiri	Kuupäev
	Grupi juh.	V. Kistlar	<i>W. Kistlar</i>	18.05.64
Koostanud	ins. geodeet	A. Viislar	<i>A. Viislar</i>	04.06.64
Joonestanud	joonestaja	E. Jahe	<i>E. Jahe</i>	25.04.64
Kontrollinud	ins. geodeet	E. Toal	<i>E. Toal</i>	18.05.64