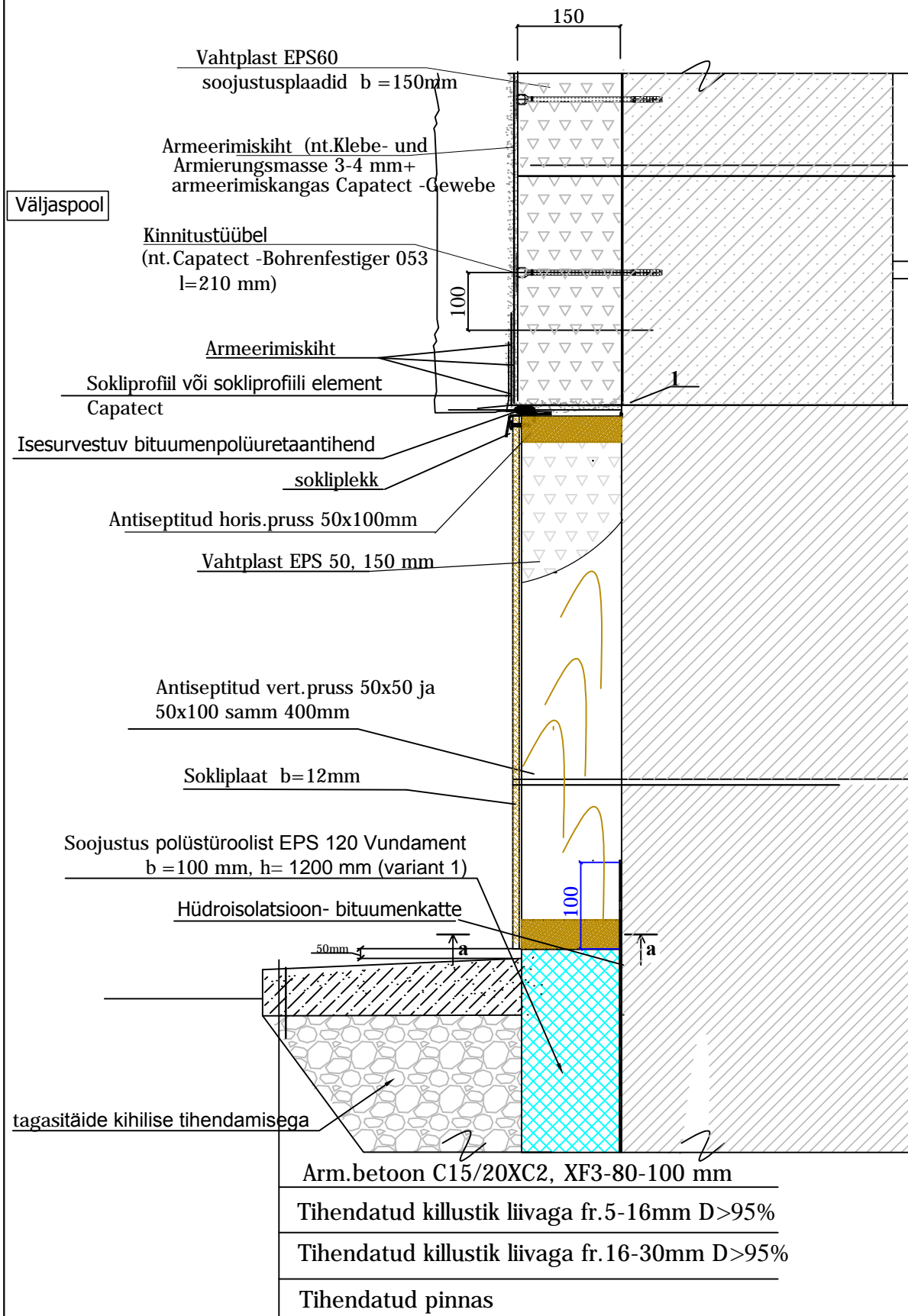


Seina, sokli ja vundamenti soojustamine
Sõlm 1
M 1:10

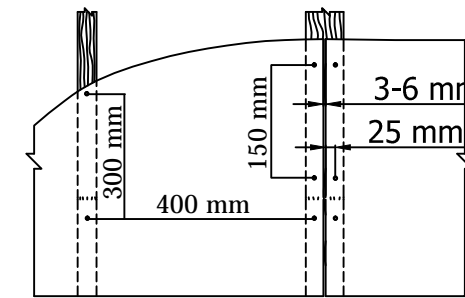
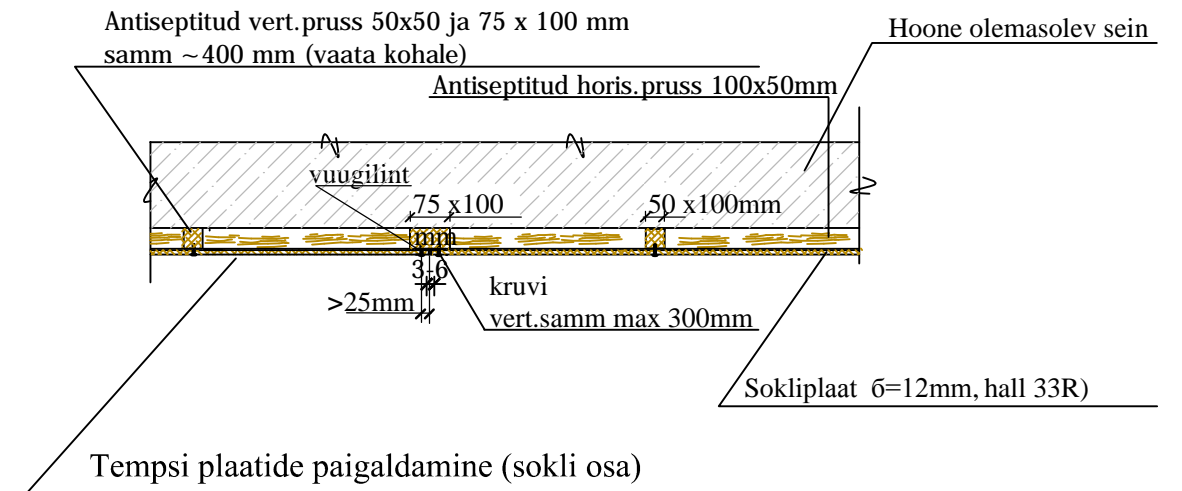
Olemasolev sein
Liimisegu
Vahtplast EPS60 Fassaad, 150 mm
Kinnitustüübid
Armeersegu
Klaaskiudvõrk
Armeersegu
Krohvalune krunt
Dekoratiivkrohv
EJOT sokliprofiil (alumiiniumist valmistatud) laius 150 mm



Väljaspool

Seespool

a - a
M 1:20



SOKLIPLAATE PAIGALDAMINE:

Plaat kinnitatakse seinale puit- või metallkarkassile. Sokli ja fassaadi roovitiheus on erinev. Lõikamine toimub kõvasulamateraga ketassae või lõikuri abil plaadi pindamata poolelt. Enne paigaldamist tuleb kruvide kinnitamiseks plaatidesse augud ette puurida, kusjuures augu diameeter=1mm suurem kui kruvil. Puurimine toimub kivipinnatud poolelt. Soovitav on kasutada spetsiaalseid kruve. Plaatide liitekohad lahendatakse spetsiaallistude abil. Nii kruvide kui ka liistude värvitoonid on RR kataloogi alusel. Täpsemad paigaldusjuhendid saab tootjalt.

Sokliplaat b=12mm
Puitkarkass pruss 50 x 100 ja 75 x 100 mm, samm 400mm, vahel vahtpolüstüreen EPS 50, 150 mm
Hüdroisolatsioon- bituumenkatte
Hoone olemasolev vundament

Märkused

1. Kõik puidust elemendid töödelda tulekaitsevaheldiga MAGMA Firestop TG3 või analoogsega.
2. Tulekaitsevahend peab vastama rahvusvahelisele standardile ISO 9002.
3. Plaadid kinnituskruvi samm vertikaalservas kuni 300 mm. Kruvi kaugus plaadi välissamm max 300mm