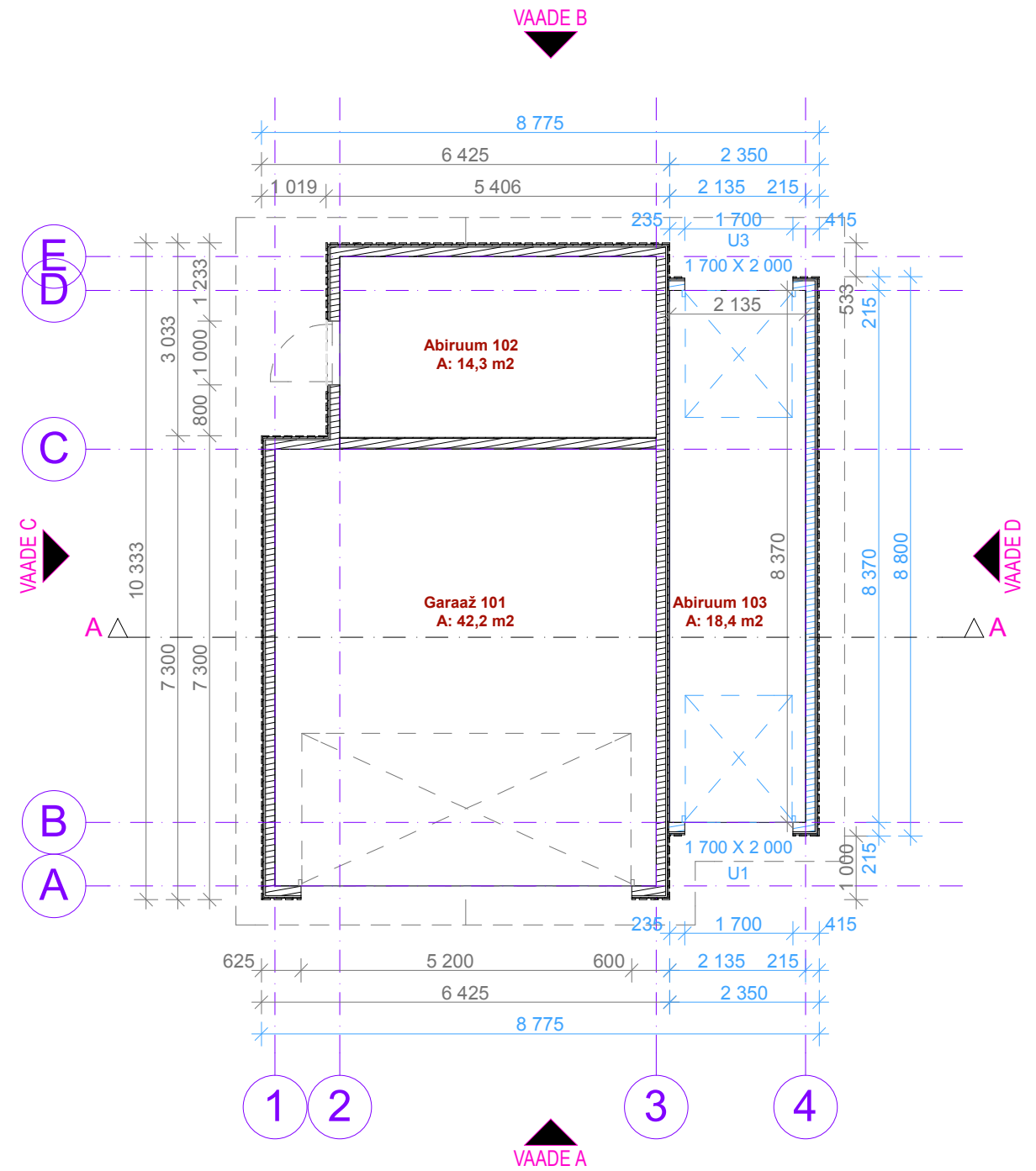
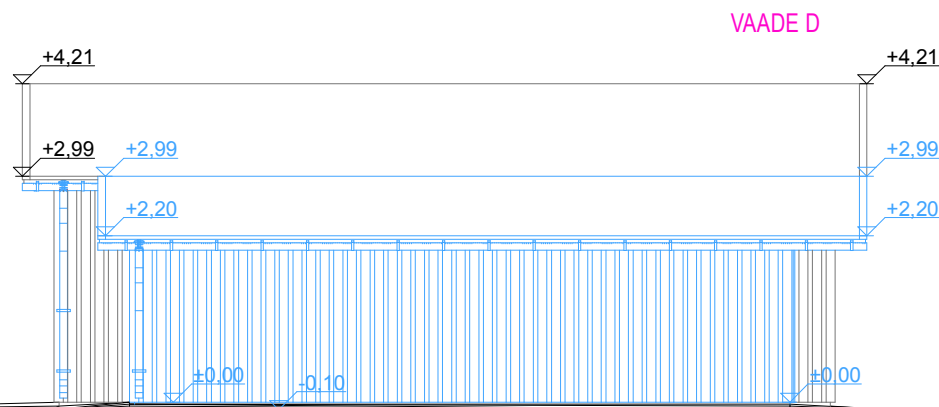
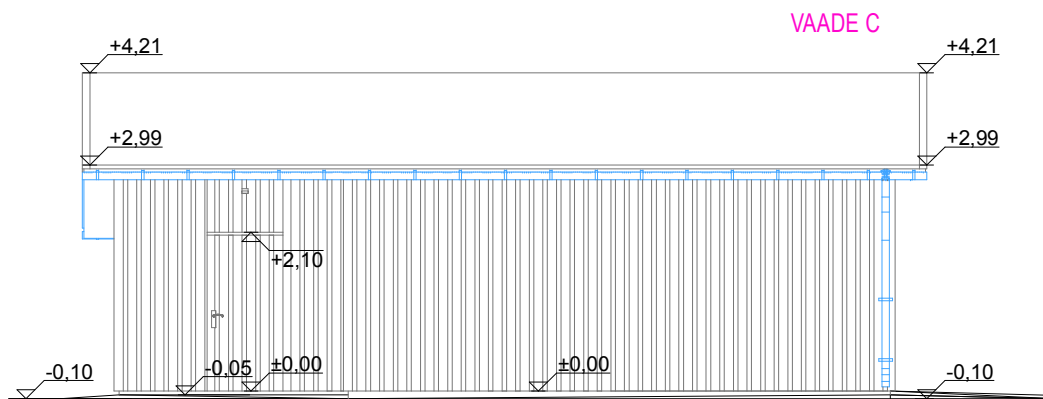
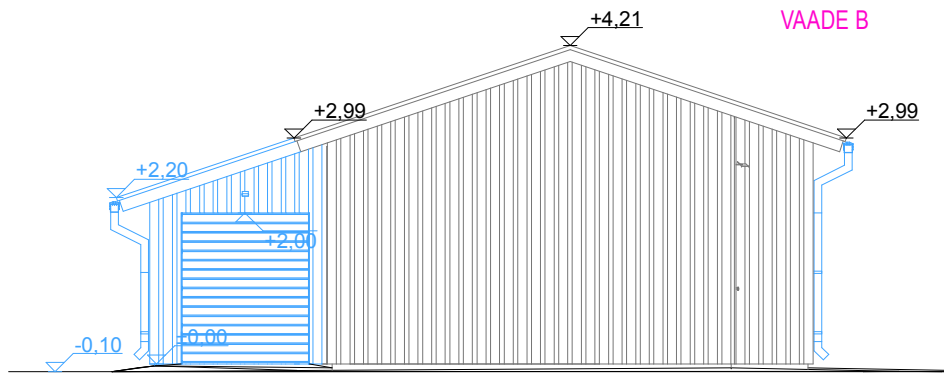
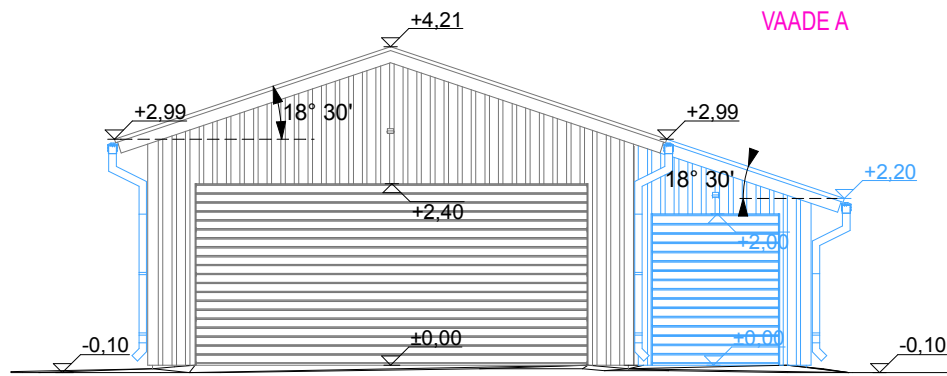


ILLUSTRATIIVNE MATERJAL
 NBI Ei vasta 100% ehitusjoonistele!



MÄRKUS

	Olemasolev konstruktsioon
	Projekteeritud konstruktsioon

Välisviimistlus:

1. Katusekate: (profiilplekk) must- RAL 9011
2. Laudis: vertikaalne kaaslaudis helekollane- TEKNOS 7252 (laudise profiil sama, mis ol.oleval, teha proovi värvimine)
3. Tuulekast: valge TEKNOS 7152
4. Uks: helehall (aluseks olemasolev graazi uks)
5. Sokkel: hall, Weber broutin, Graphit 4480
6. Vihmaveesüsteemid: helehallid RAL 7035

NBI Viimistlusmaterjalide tüüp ja nende tonaalsus- aluseks võtta olemasolev abihoone. Vajadusel värvida kogu hoone fassaad ja vahetada ära kogu ühe viilu katusekate (juhul kui jätkamine osutub keerukaks ja mitte ratsionaalseks)

KORRUS
 ARHITEKTUURIBÜROO

Tartu mnt. 84A-107, 10112 Tallinn
 Tel 60 70 808 Fax 60 70 808
 e-mail: abkorrus@abkorrus.ee
 MTR reg. nr EEP000617

Tellija Raul Raudsepp
 Objekt Abihoone laiendamise ehitusprojekt
 Koidu tee 30, Kelvingi küla
 Viimsi vald, Harjumaa
 Joonis PÕHIPLAAN JA VAATED
 Arhitekt Indrek Kallas

Töö number PR 047/12
 Staadium EP
 Projekti osa A
 Joonise nr. 03-05
 Mõõtkava 1:100
 Kuupäev 21.05.2012