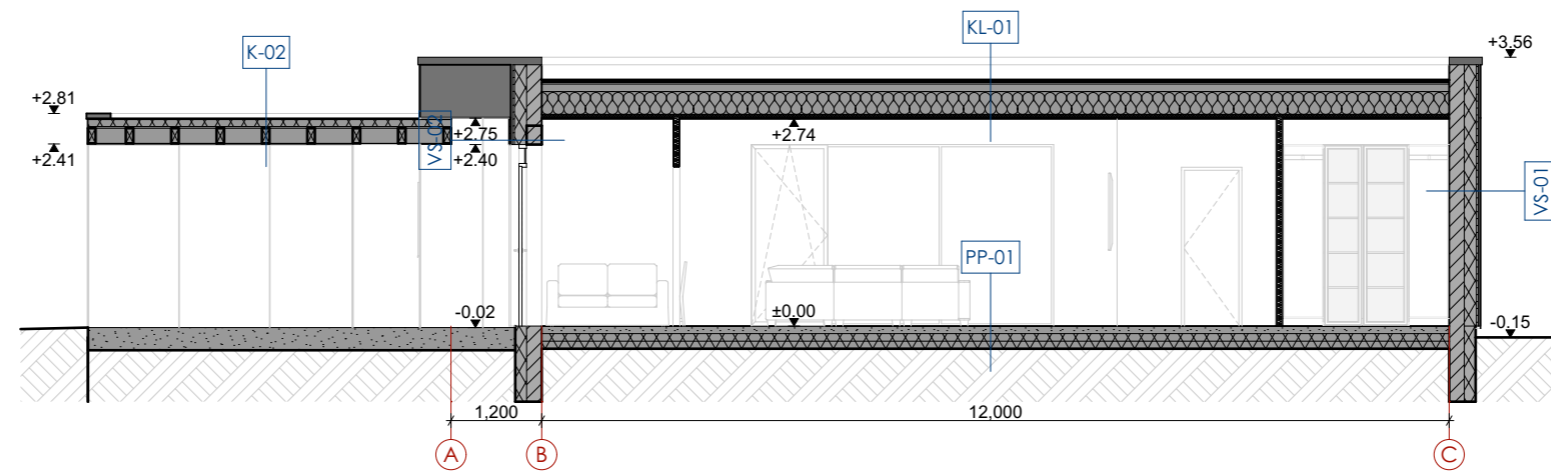


Lõige L-1  
1:100

L-1  
-



**VUNDAMENDID:**

**V-01**

Hoone vundament projekteeritakse ehitusgeoloogiliste andmete põhjal põhiprojekti EK-eriosa mahus madalvundamendina.

**PÕRANDAD:**

**P-01**

Põrandakate aluskihtidega  
R/B valu 80 mm  
põrandakütte torudega  
PE kile  
Soojustus EPS80 200 mm

**vajadusel soojustuse vahel radoonimembraan**

**VS-01**

Tsementkiudplaat 8mm  
Vertikaalne puitroov 25mm  
Hor. putroov/õhkvahe 25mm  
PIR soojustus 160mm  
Fibo 5 väikeplakk 200mm  
Siseviimistlus

**VS-02**

Vert. puitvoodrilaud 21mm  
Hor. puitroov 25mm  
Vert. putroov/õhkvahe 25mm  
PIR soojustus 160mm  
Fibo 5 väikeplakk 200mm  
Siseviimistlus

**KATUSED:**

**KL-01**

PVC katusekate  
Tulutussoontega mineraalvillaplaat 30 mm  
OSB ehitusplaat 22mm  
Kalded 25...100mm  
Puit-metalltalad vahel mineraalvill 350mm  
Aurutõke  
Kipsplaadi karkass 45x45 45mm  
2xkipsplaat 15mm  
Lae viimistlus

**K-02**

PVC katusekate  
Kaldekiht, EPS 25..100 mm  
OSB ehitusplaat 22mm  
Varikatuse puittalad, 60x240 240 mm  
Tsementkiudplaat 8mm

Lõige L-2  
1:100

L-2  
-

**ARHITEKTUURIBÜROO**  
**PANDA OÜ** Reg. nr. 16078263

[www.abpanda.ee](http://www.abpanda.ee)  
info@abpanda.ee  
+372 5556 1028



Maakri 30, Kesklinna linnaosa, Tallinn, Harjumaa

PROJEKT	Üksikemu ehitusprojekti eelprojekt
ADDRESS	Mõrra tn 4, Maardu linn, Harjumaa
TELLIJA	Tellija
TÖÖ NR.	xxxxxx
MÕÖTKAVA	1:100
VASTUTAV ARHITEKT	Andrei Paladjuk
KUUPÄEV	27/06/2024
STAADIUM	EP
ARHITEKT	Andrei Paladjuk, Julia Drazdauskaite-Beljajeva
JOONISE NR.	<b>MR4_AR-6-01</b>
JOONIS	<b>Lõige L-1, Lõige L-2</b>