



**Tehnilised näitajad**

**Kinnistu**  
 Pindala: 1928 m<sup>2</sup>  
 Sihtotstarve: Elumaa 100%  
 Täisehituse %: 35.0%

**Ridaelamu**  
 Ehitisealune pind: 674.9 m<sup>2</sup>  
 Suletud netopind: 1143.9 m<sup>2</sup>  
 Kasulik pind: 1139.4 m<sup>2</sup>  
 Kõetav pind: 1109.9 m<sup>2</sup>  
 Hoone ruumala kokku: 3946 m<sup>3</sup>  
 Maa-alune ruumala: 0 m<sup>3</sup>  
 Hoone pikkus: 79.5 m  
 Hoone laius: 10.0 m  
 Hoone kõrgus: 6.9 m  
 Eluruumide pind: 1139.4 m<sup>2</sup>  
 Tehnopind: 4.5 m<sup>2</sup>  
 Mitteiluruumide pind: 0.0 m<sup>2</sup>  
 Üldkasutatav pind: 0.0 m<sup>2</sup>  
 Korruselisus: 2/0  
 Tulepüsisusklass: TP3

**Korter 1**  
 Sissepääsu korrus: 1  
 Tubade arv: 5  
 Eluruumi pind: 114.4 m<sup>2</sup>  
 Eluruumi kõetav pind: 111.0 m<sup>2</sup>

**Korter 2**  
 Sissepääsu korrus: 1  
 Tubade arv: 5  
 Eluruumi pind: 114.4 m<sup>2</sup>  
 Eluruumi kõetav pind: 111.0 m<sup>2</sup>

**Korter 3**  
 Sissepääsu korrus: 1  
 Tubade arv: 5  
 Eluruumi pind: 114.4 m<sup>2</sup>  
 Eluruumi kõetav pind: 111.0 m<sup>2</sup>

**Korter 4**  
 Sissepääsu korrus: 1  
 Tubade arv: 5  
 Eluruumi pind: 114.4 m<sup>2</sup>  
 Eluruumi kõetav pind: 111.0 m<sup>2</sup>

**Korter 5**  
 Sissepääsu korrus: 1  
 Tubade arv: 5  
 Eluruumi pind: 114.4 m<sup>2</sup>  
 Eluruumi kõetav pind: 111.0 m<sup>2</sup>

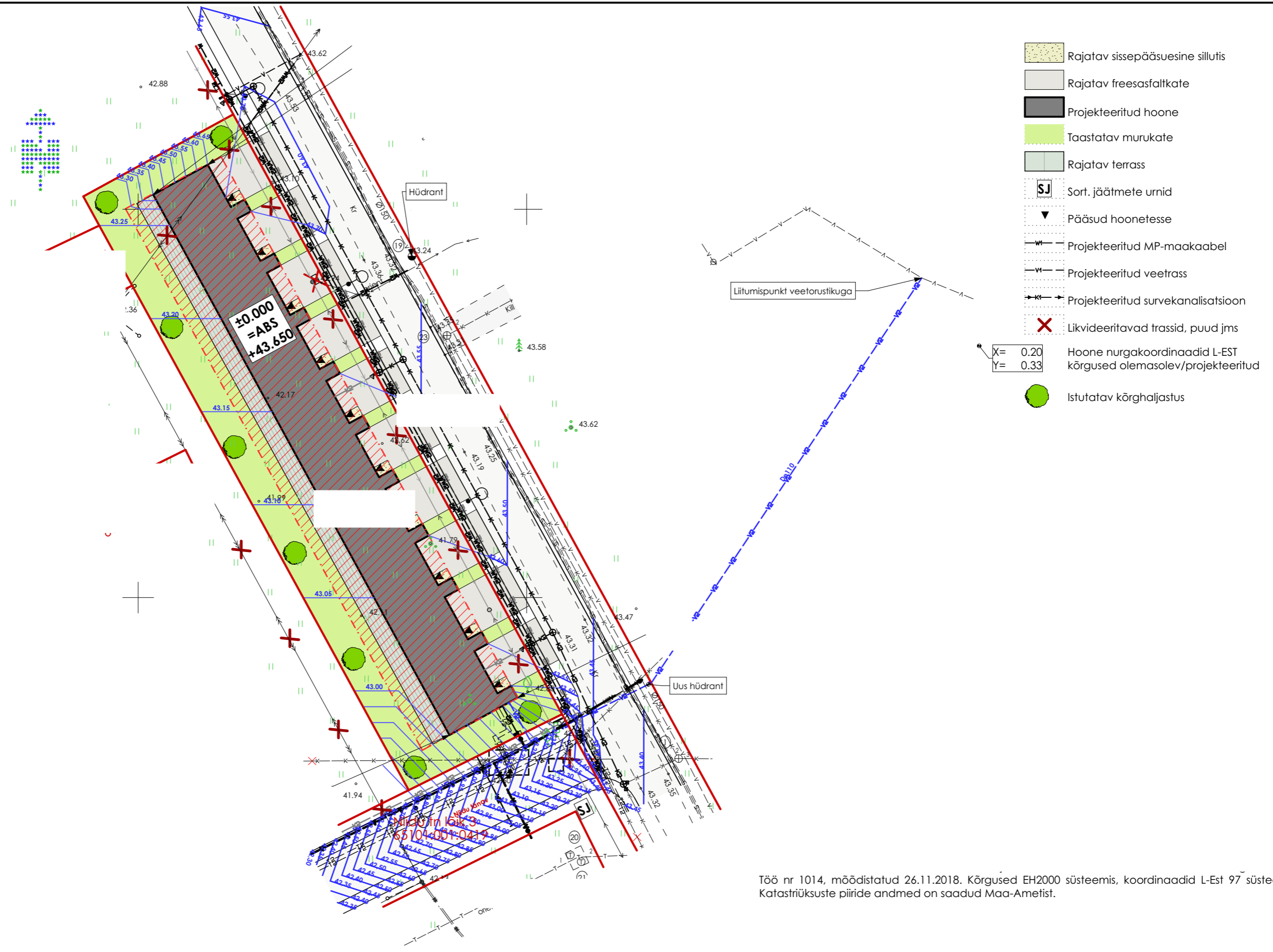
**Korter 6**  
 Sissepääsu korrus: 1  
 Tubade arv: 5  
 Eluruumi pind: 114.4 m<sup>2</sup>  
 Eluruumi kõetav pind: 111.0 m<sup>2</sup>

**Korter 7**  
 Sissepääsu korrus: 1  
 Tubade arv: 5  
 Eluruumi pind: 114.4 m<sup>2</sup>  
 Eluruumi kõetav pind: 111.0 m<sup>2</sup>

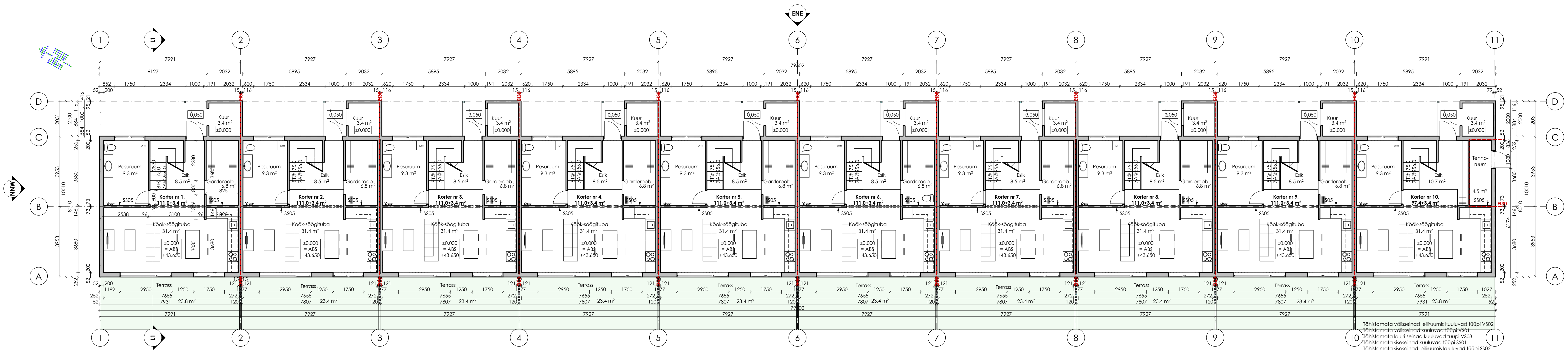
**Korter 8**  
 Sissepääsu korrus: 1  
 Tubade arv: 5  
 Eluruumi pind: 114.4 m<sup>2</sup>  
 Eluruumi kõetav pind: 111.0 m<sup>2</sup>

**Korter 9**  
 Sissepääsu korrus: 1  
 Tubade arv: 5  
 Eluruumi pind: 114.4 m<sup>2</sup>  
 Eluruumi kõetav pind: 111.0 m<sup>2</sup>

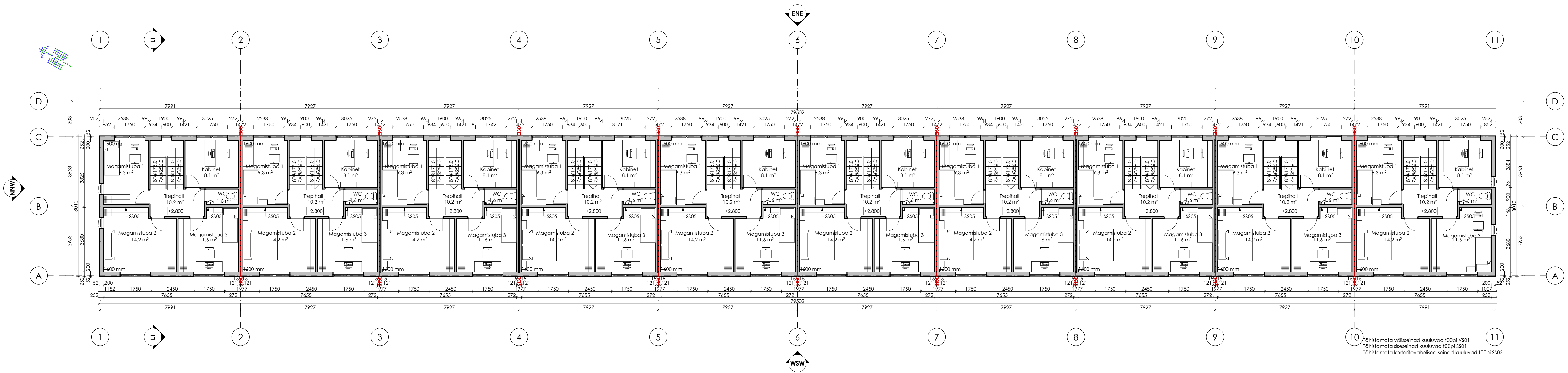
**Korter 10**  
 Sissepääsu korrus: 1  
 Tubade arv: 5  
 Eluruumi pind: 109.8 m<sup>2</sup>  
 Eluruumi kõetav pind: 106.4 m<sup>2</sup>

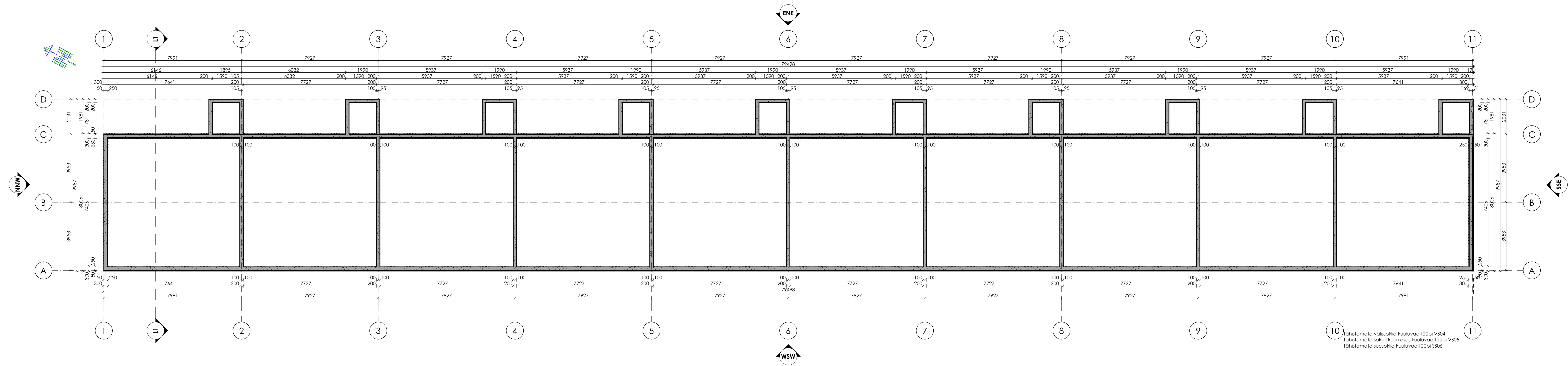


Töö nr 1014, möödastatud 26.11.2018. Kõrgused EH2000 süsteemis, koordinaadid L-Est 97 süsteemis. Katastriüksuste piire andmed on saadud Maa-Ametist.

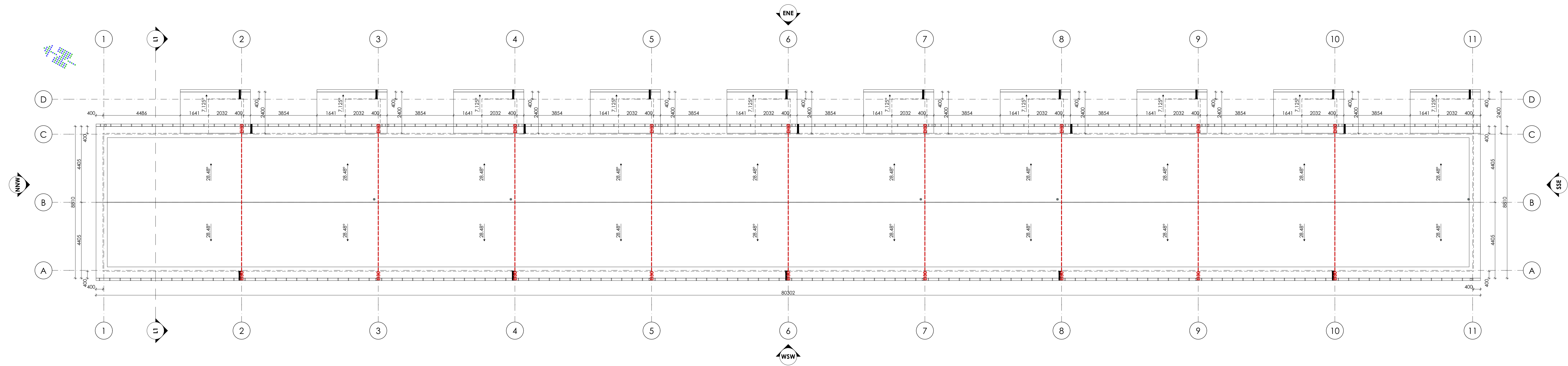


Tähistamata välisseinad leiliruumis kuuluvad tüüpi VS02  
 Tähistamata välisseinad kuuluvad tüüpi VS01  
 Tähistamata kuuri seinad kuuluvad tüüpi VS03  
 Tähistamata sisseinad kuuluvad tüüpi SS01  
 Tähistamata sisseinad leiliruumis kuuluvad tüüpi SS02  
 Tähistamata korteritevahelised seinad kuuluvad tüüpi SS03  
 Tähistamata korteritevahelised leiliruumi seinad kuuluvad tüüpi SS04  
 Tähistamata terrassidevahelised piirded kuuluvad tüüpi VS06



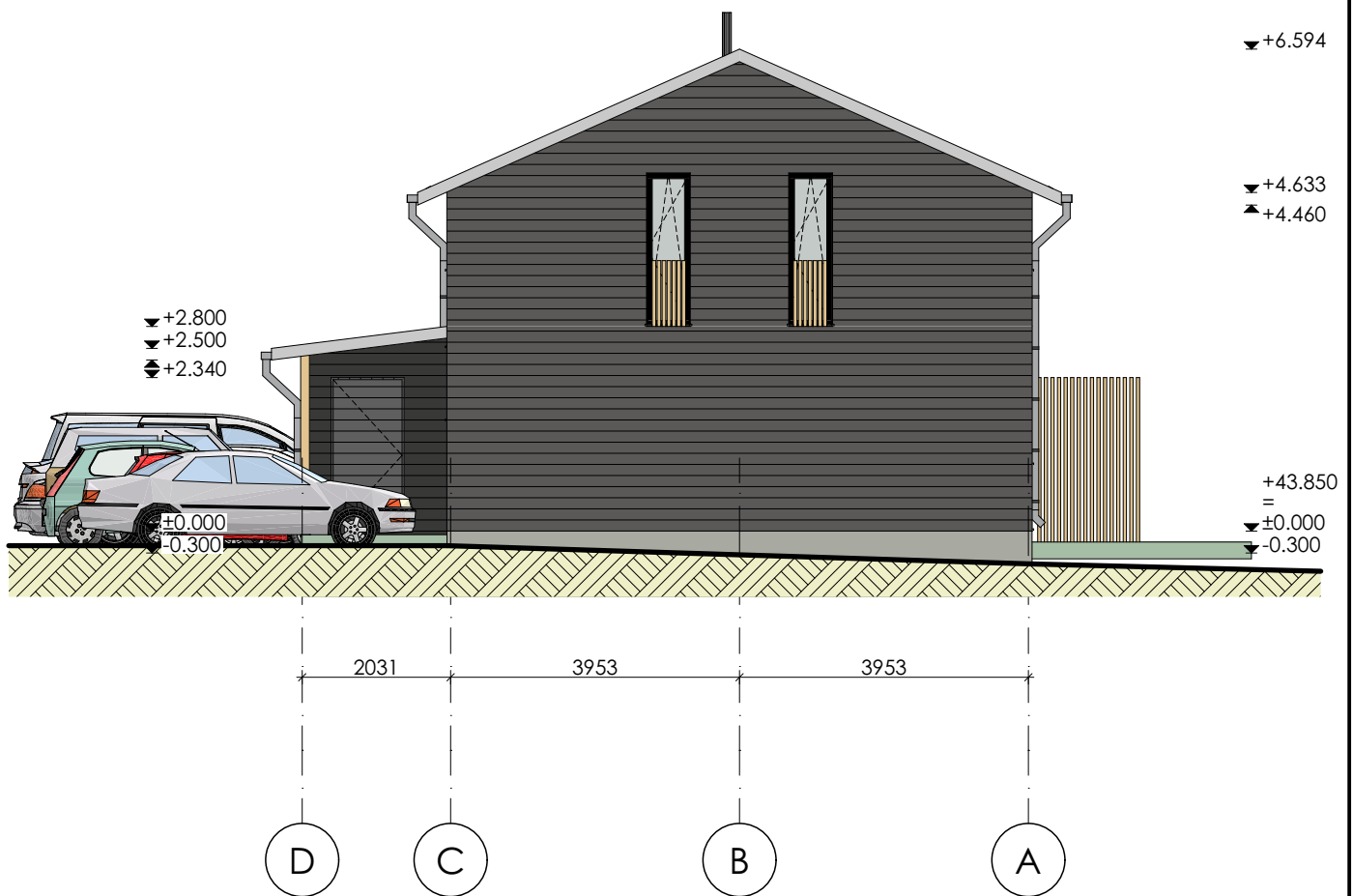


Tähistamata välissoklid kuuluvad tüüpi VS04  
 Tähistamata soklid kuuri osas kuuluvad tüüpi VS05  
 Tähistamata sisosoklid kuuluvad tüüpi SS06





1. Välissein: horisontaalne laudis, tumehall peits
2. Aknad: raamid tumehall plastik, klaasid kirkad
3. Uksed: tumehall puit
4. Sokkel: hall krohv
5. Plekid, piirded, korsten jms: tumehall metall
6. Katust: must trapetsprofiil

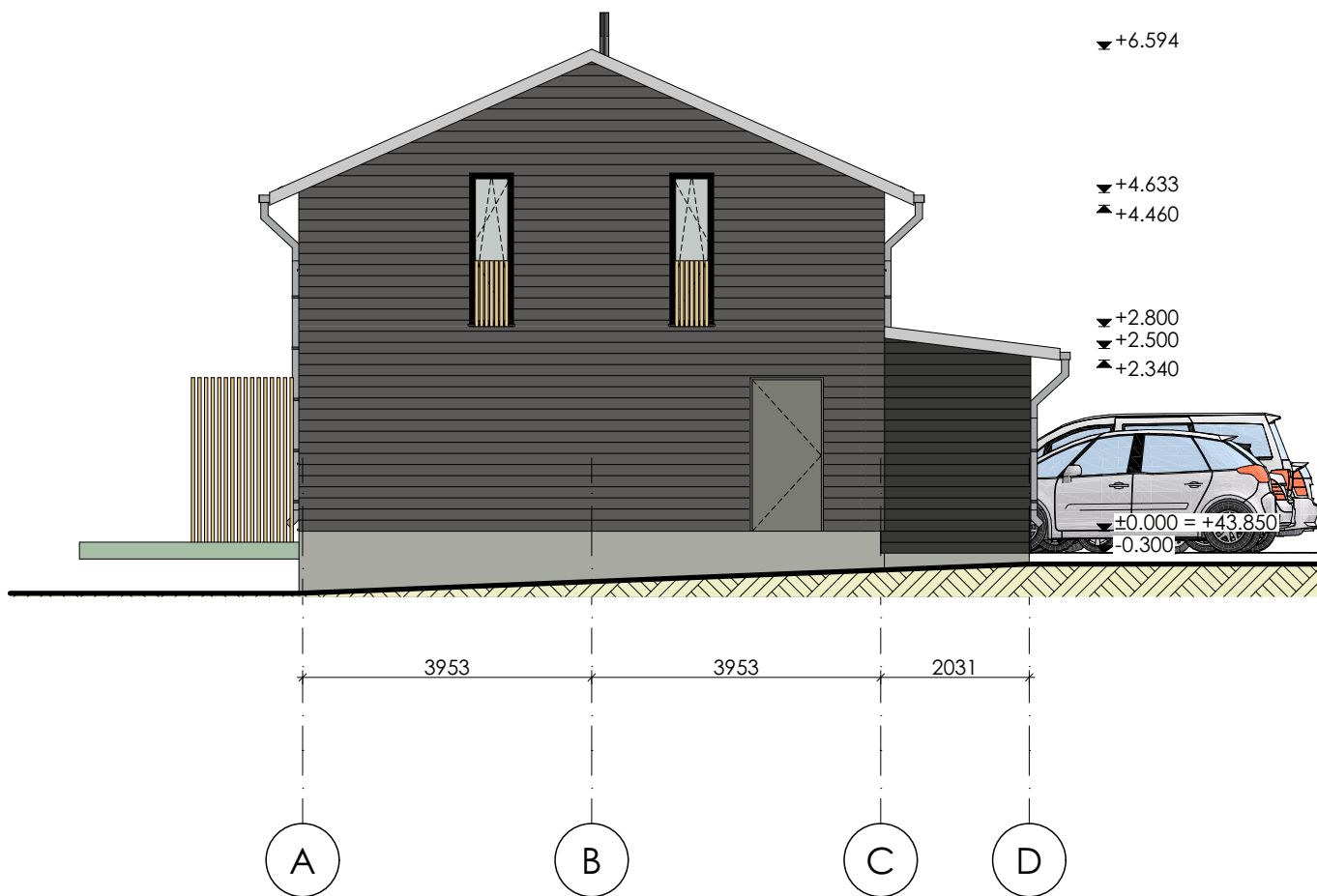


1. Välissein: horisontaalne laudis, tumehall peits
2. Aknad: raamid tumehall plastik, klaasid kirkad
3. Uksed: tumehall puit
4. Sokkel: hall krohv
5. Plekid, piirded, korsten jms: tumehall metall

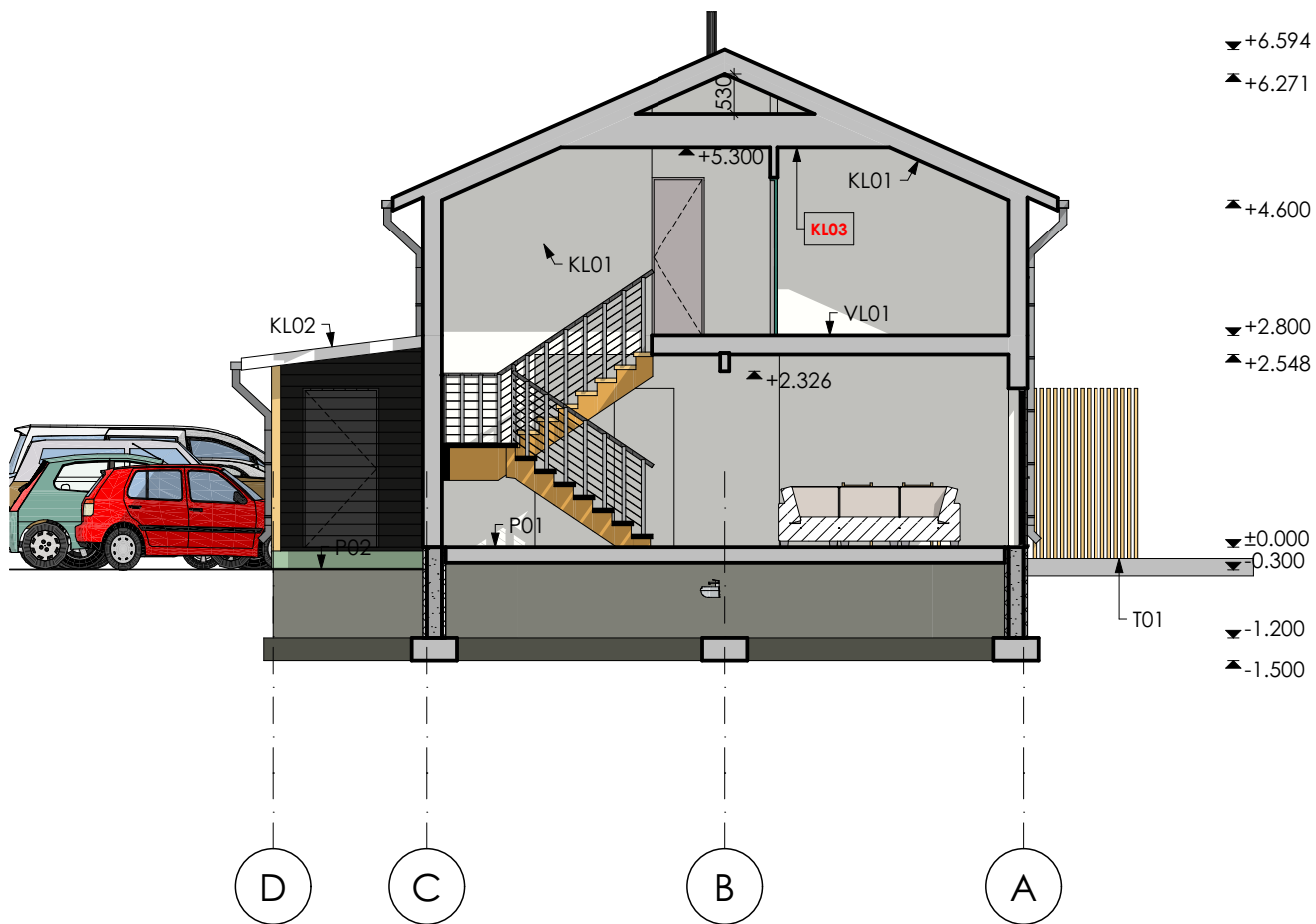




1. Välissein: horisontaalne laudis, tumehall peits
2. Aknad: raamid tumehall plastik, klaasid kirkad
3. Uksed: tumehall puit
4. Sokkel: hall krohv
5. Plekid, piirded, korsten jms: tumehall metall
6. Terrassid: sügavimmutatud puit
7. Katust: must trapetsprofiil



1. Väälissein: horisontaalne laudis, tumehall peits
2. Aknad: raamid tumehall plastik, klaasid kirkad
3. Uksed: tumehall puit
4. Sokkel: hall krohv
5. Plekid, piirded, korsten jms: tumehall metall
6. Terrassid: sügavimmutatud puit



Joonisel mittekajastatud horisontaalpinnad:

Kuuri lagi kuulub tüüpi KL02

Kuuri põrand kuulub tüüpi P02

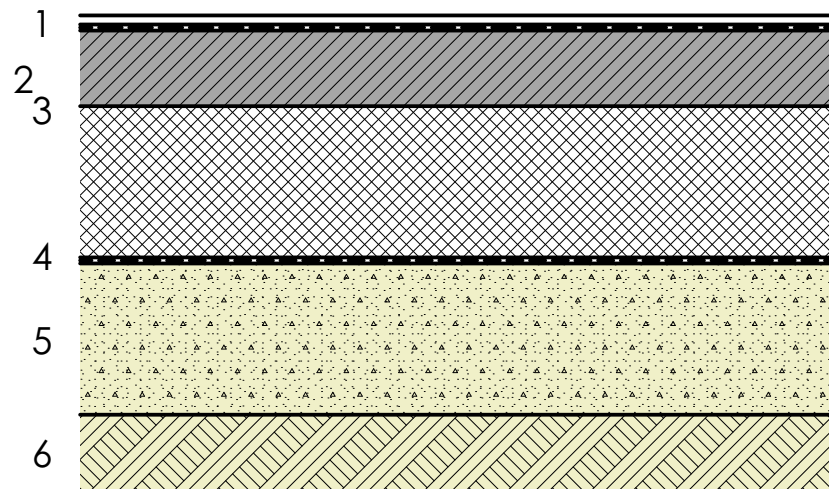
Leiliruumi lagi kuulub tüüpi VL02

Soojapidavus: 0.12 W/m<sup>2</sup>/K

Tulepüsivus: -

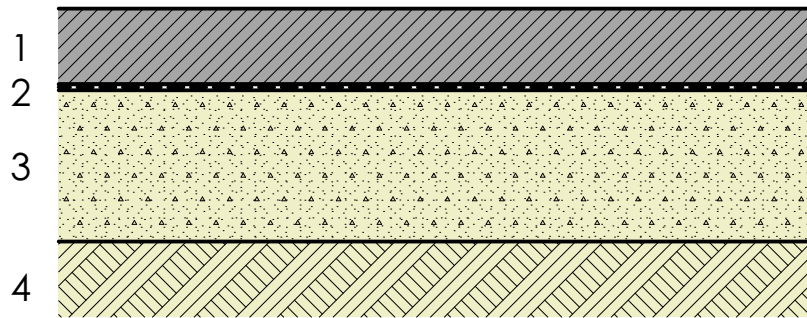
Mürapidavus: -

1. Põrandakattematerjal aluskihtidega 7 mm
2. Raudbetoonplaat 100 mm, C25/30, #6-150
3. Polüstürool EPS100, 200 mm
4. Ehituskile
5. Tihendatud liiv, min 200 mm
6. Looduslik pinnas



Soojapidavus: -  
Tulepüsivus: -  
Mürapidavus: -

1. Raudbetoonplaat 100 mm, C25/30, #6-150
2. Ehituskile
3. Tihendatud liiv, min 200 mm
4. Looduslik pinnas

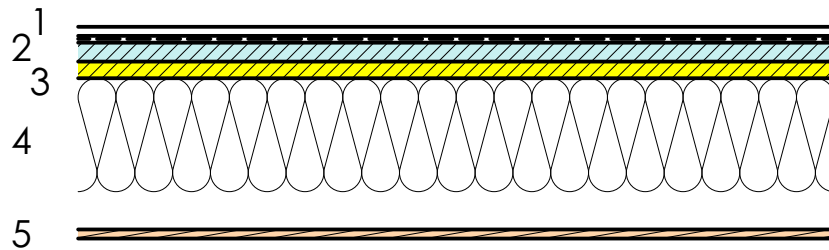


Soojapidavus: - W/m<sup>2</sup>/K

Tulepüsivus: -

Mürapidavus: - dB

1. Põrandakattematerjal aluskihtidega 10 mm
2. Tycroc UHP plaat 25 mm koos põrandaküttega
3. OSB-plaat 22 mm
4. Puitkarkass 50x200, s=600 mm,  
vahel kivivill 150 mm
5. Laelaudis 12 mm

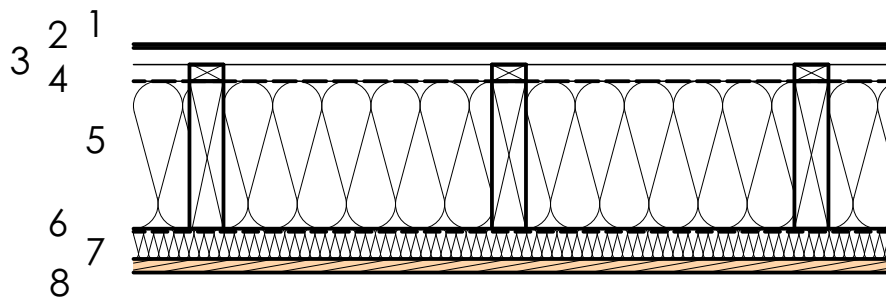


Soojapidavus: 0.16 W/m<sup>2</sup>/K

Tulepüsivus: -

Mürapidavus: 35 dB

1. Katuseplekk trapetsprofiil
2. Ristiroov 20x100, s=300
3. Roov 25x50, s=600
4. Difuusne aluskate
5. Sarikas 50x250, s=600,  
vahel kivivill 250 mm
6. Aurutõkkekile
7. Roov 40x60, s=400,  
vahel kivivill 50 mm
8. Laelaudis 18 mm

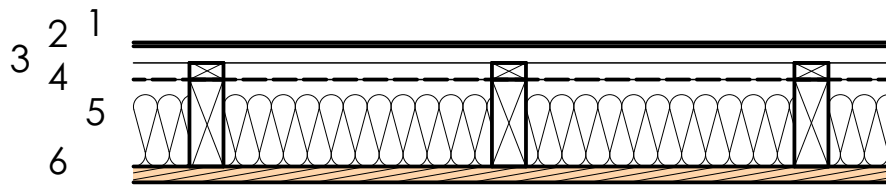


Soojapidavus: -

Tulepüsivus: -

Mürapidavus: -

1. Katuseplekk trapetsprofiil
2. Ristiroov 25x100, s=300
3. Roov 25x50, s=600
4. Difuusne aluskate
5. Sarikas 50x120, s=600, vahel kivivill 100 mm
6. Lae(või räästa)laudis 12 mm



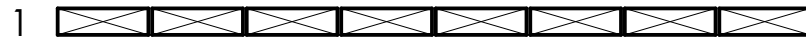


Soojapidavus: -  $W/m^2/K$

Tulepüsivus: -

Mürapidavus: - dB

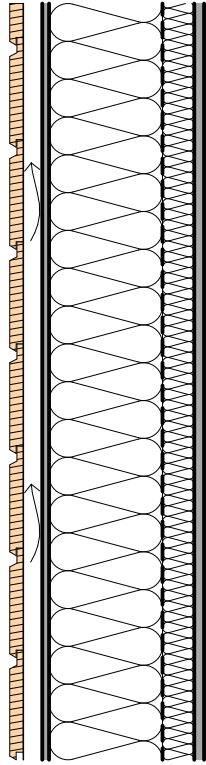
1. Terrassilaudis sügavimmutatud puit 120x35, s=125
2. Terrassitala sügavimmutatud puit 50x200, s=400



2

---

2  
1 3 4 5 6 7



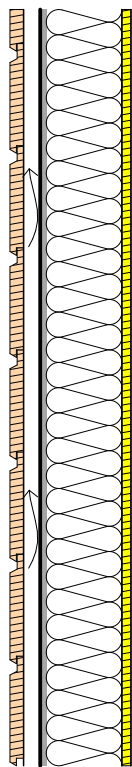
Soojapidavus: 0.18 W/m<sup>2</sup>/K

Tulepüsivus: -

Mürapidavus: 35 dB

- 1. Horisontaallaudis UYS 18x145
- 2. Vertikaalroov 25x50, s=600
- 3. Tuuletõkke kipsplaat 9 mm
- 4. Puitkarkass 50x150, s=600, vahel kivivill 150 mm
- 5. Aurutõkkekile
- 6. Metallkarkass 42, s=600, vahel kivivill 50 mm
- 7. Kipsplaat 13 mm

2  
1 3 4 5

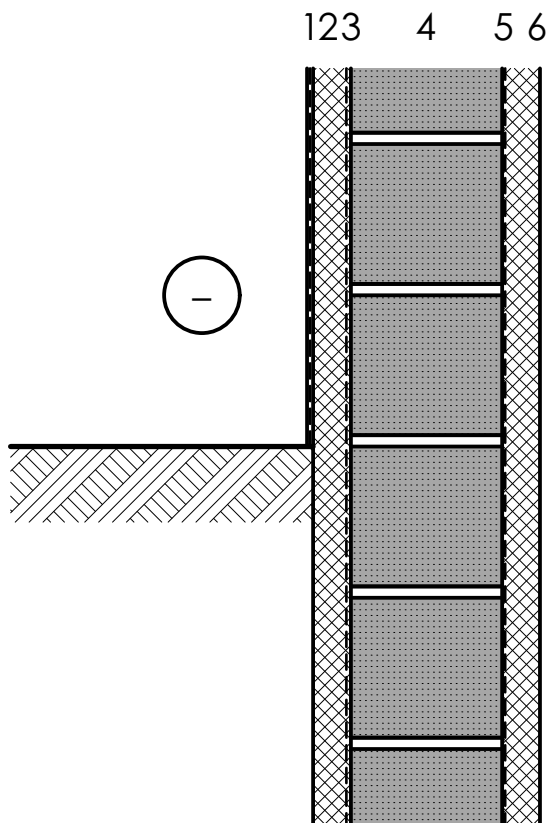


Soojapidavus: -

Tulepüsivus: -

Mürapidavus: -

1. Horisontadllaadis UYS 18x145
2. Vertikaalroov 25x50, s=600
3. Tuuletõkke kipsplaat 9 mm
4. Puitkarkass 50x120, s=600, vahel kivivill 100 mm
5. OSB-plaat 12 mm



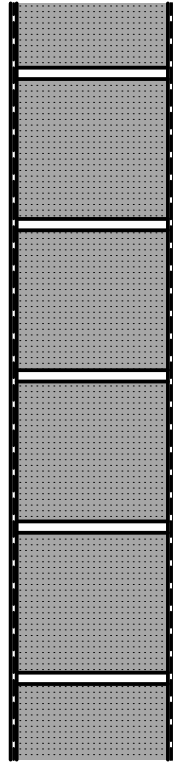
Soojapidavus: 0.16 W/m<sup>2</sup>/K

Tulepüsivus: -

Mürapidavus: -

1. Nähtavale jäävas osas soklikrohv plastikvõrgul
2. EPS120 50 mm paigaldada tüüblitega
3. Hüdroisolatsioon
4. Fibo5 plokk 200 mm
5. Hüdroisolatsioon
6. EPS120 50 mm paigaldada tüüblitega

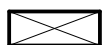
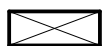
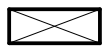
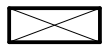
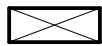
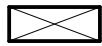
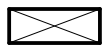
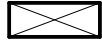
1 2 3



Soojapidavus: -  
Tulepüsivus: -  
Mürapidavus: -

1. Hüdroisolsioon
2. Fibo5 plokk 200 mm
3. Hüdroisolsioon

1



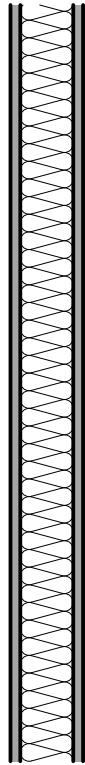
Soojapidavus: -  $W/m^2/K$

Tulepüsivus: -

Mürapidavus: - dB

1. Sügavimmutatud puit 120x45, s=90

1 2 3



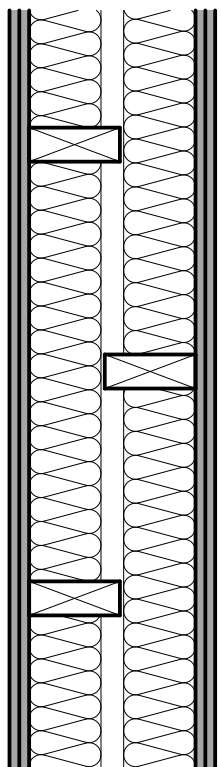
Soojapidavus: -  $W/m^2/K$

Tulepüsivus: -

Mürapidavus: 35 dB

1. Kipsplaat 13 mm
2. Puitkarkass 70 mm,  
vahel soojustus 75 mm
3. Kipsplaat 13 mm

1 2 3 4 5 6 7



Soojapidavus: - W/m<sup>2</sup>/K

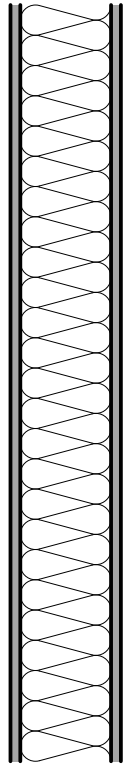
Tulepüsivus: EI30

Mürapidavus: 55 dB

1. Kipsplaat 13 mm
2. Kipsplaat 13 mm
3. Puitkarkass 120 mm,  
vahel kivivill 100 mm
4. Õhkvahe 30 mm
5. Puitkarkass 120 mm,  
vahel kivivill 100 mm
6. Kipsplaat 13 mm
7. Kipsplaat 13 mm



1 2 3



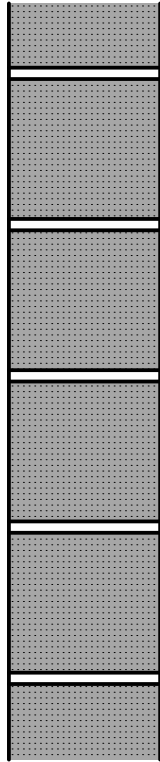
Soojapidavus: -  $W/m^2/K$

Tulepüsivus: -

Mürapidavus: 35 dB

1. Kipsplaat 13 mm
2. Puitkarkass 120 mm,  
vahel kivivill 125 mm
3. Kipsplaat 13 mm

1



Soojapidavus: -  
Tulepüsivus: -  
Mürapidavus: -

1. Fibo5 plokk 200 mm