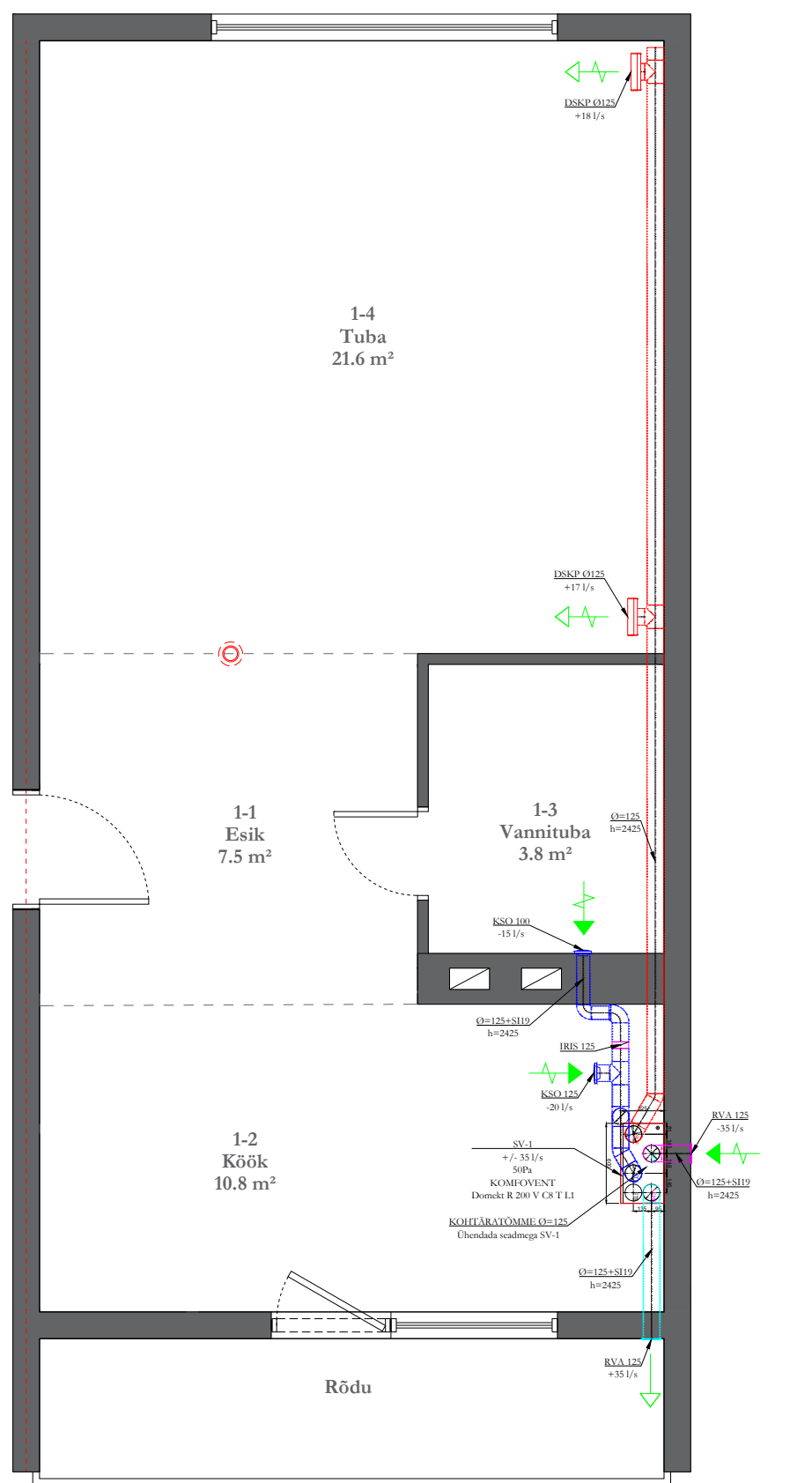


# Domekt R 200 V C8 T

Maximal air flow, m <sup>3</sup> /h	233
Maximal air flow, l/s	65
Reference flow rate, m <sup>3</sup> /s	0,045
Reference pressure difference, Pa	50
SPI, W/(m <sup>3</sup> /h)	0,3
Thermal efficiency of heat recovery, %	80
Electric air heater capacity, kW / Δt, °C	0,8/14,3
Supply voltage, V	1~230
Maximal operating current HE, A	5,2
Power supply cable, mm <sup>2</sup>	3×1,5
Electric power input of the fan drive at maximum flow rate, W	64
Electric power input of the fan drive at reference flow rate, W	24
Noise power level, L <sub>WA</sub> , dB(A)	39
Noise pressure level, L <sub>PA</sub> , dB(A), (3 m)	29
Filters dimensions B×H×L, mm	285×125×46
Unit dimensions B×H×L, mm	325×625×600
Maintenance space, mm	300
Unit weight, kg	42



## Märkused:

- Kõik mõõdud tuleb enne ehitamist üle kontrollida tellijaga, et tagada nende vastavus projekti nõuetele ja tellija ootustele. Siseviimistlus teostada kooskõlas Tellija soovidega.
- Õhutorustik teostada tsinkplektorust. Õhutorude tihedusklass minimaalselt C. Tasakaalustamine toimub nii reguleerklappide kui ka (valdavalt) lõppseadmete abil.
- Õhutorudele paigaldatada puhastusluugid nii, et oleks võimalik puhastamine iga 15 m järel sh puhastusluugid tuletõkkeklapi ja üle 45° põlvede juurde jt. Puhastusluugi paiknemisel mitte lahtivõetava ripplae taha peab olema ripplaes ette nähtud teenindusluuk.
- Joonistel on sissepuhke õhutorud kujutatud punase, väljatõmbe õhutorud sinise, õhuvõtu torud tsüani, väljaviske õhutorud violetse värviga.
- SP/VT süsteemi õhuvõtu, väljaviske torud kaetud KI kondensaadivastase poorkummvaht isolatsiooniga s=19 mm, näiteks Armaflex XG.
- Sissepuhke, väljatõmbe, õhuvõtu ja väljaviske torustikule paigaldada painduvad mürasummutid: L=600
- Alarõhuliste ruumidel tagatud siirdeõhu liikumine läbi siirdeõhuresti uktsel.
- Kohtarätõmbe väljaviske torustik ühendada seadme SV-1 põhjas oleva sisendiga.
- Seadme SV-1 ühendamisel elektrivõrku tuleb arvestada kehtivate nõuete ja standarditega.
- Läbiviikude ehitamisel tuleb kasutada sertifitseeritud materjale ja nõuetekohaseid ehitusvõtteid, et tagada minimaalsed soojakaod ja vastavus seaduslikele nõuetele/standarditele.
- Projekti valitud materjale võib asendada samaväärsetega, kuid see tuleb teha kooskõlas projekti nõuetega, ning konsulteerides Tellijaga.

- Sissepuhke torustik
- Väljatõmbe torustik
- Õhuvõtu torustik
- Väljaviske torustik

Nr.	Nimetus	Pindala m <sup>2</sup>
1	Esik	7.5
2	Köök	10.8
3	Vannituba	3.8
4	Tuba	21.6
<b>KOKKU</b>		<b>43.7</b>